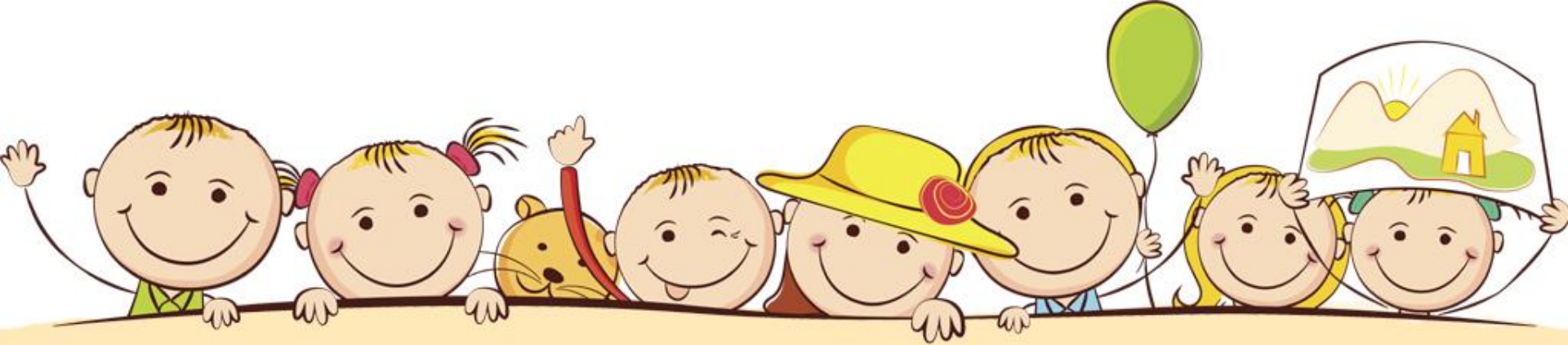


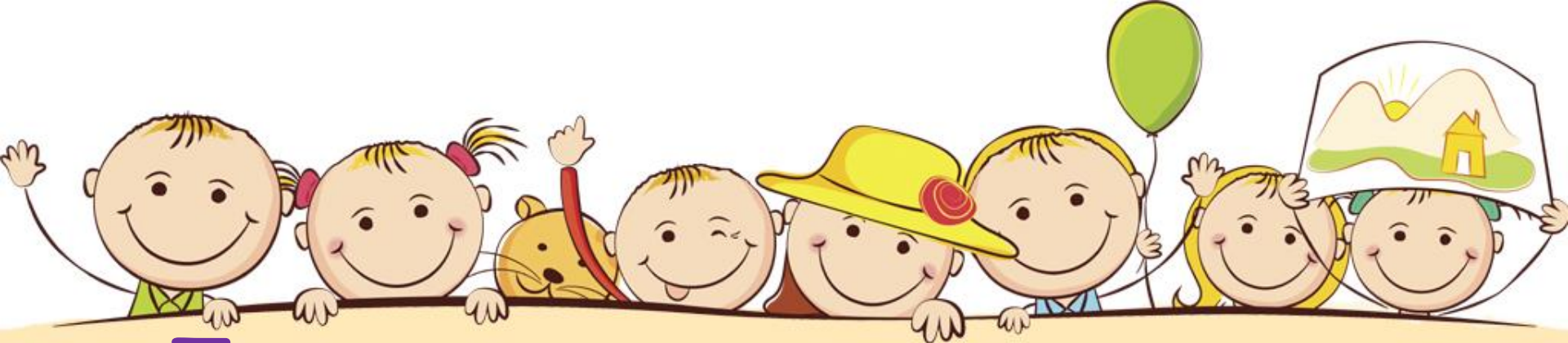


Пластилинография



# Здравствуйте, ребята!

Сегодня на занятии  
вы познакомитесь  
с увлекательной техникой  
рисования пластилином.



## Пластилинография -

создание на основе пластилина лепных картин с изображением выпуклых, полуюбъемных объектов на горизонтальной поверхности.

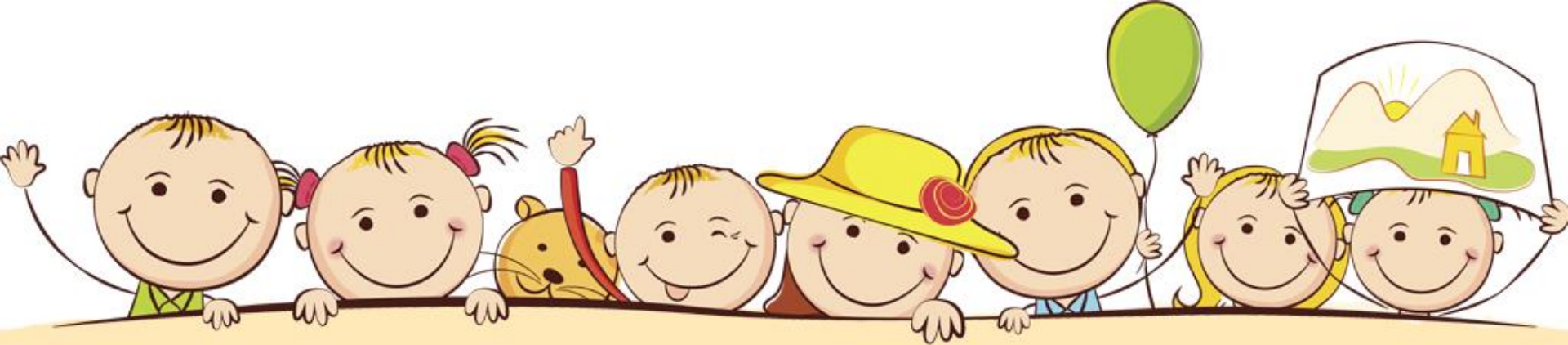




# Материалы для создания пластилиновой картины:

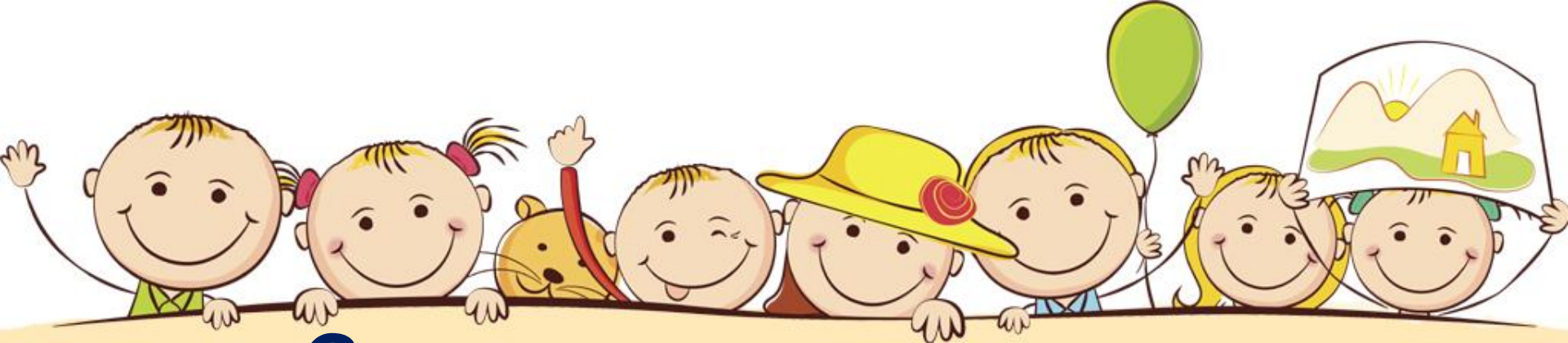
- Картонная основа с контурным рисунком.
- Набор сюжетных картинок.
- Набор пластилина.
- Набор стеков.
- Доска.
- Салфетка для рук.
- Бросовый и природный материалы.





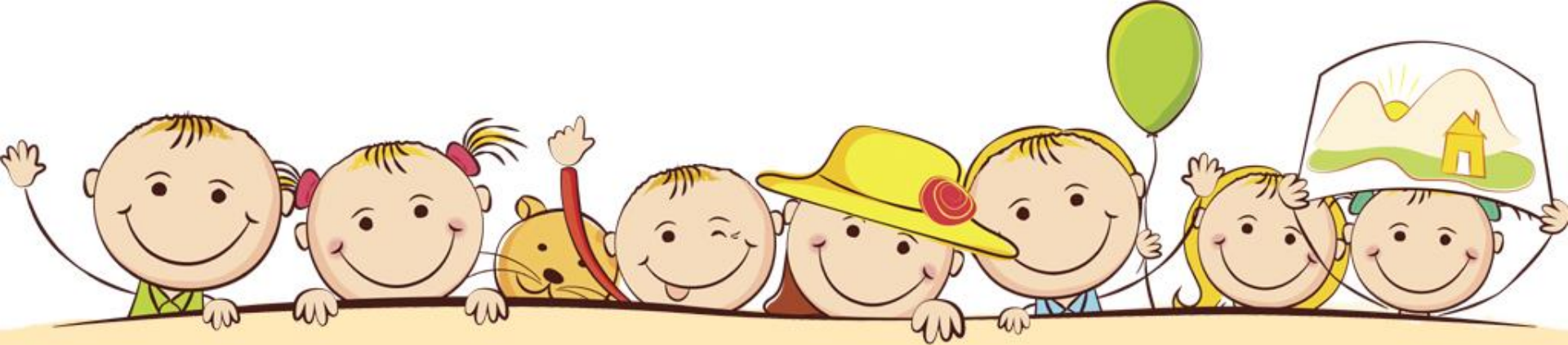
## Рекомендации:

- Твердый пластилин можно разогреть.
- Использовать в работе плотный картон.
- Поверхность картона можно покрыть скотчем.
- Можно покрыть готовую работу лаком для волос.



## Основные приемы лепки, используемые в пластилинографии

- ❖ Разминание
- ❖ Отщипывание
- ❖ Сплющивание
- ❖ Раскатывание
- ❖ Скатывание
- ❖ Вытягивание
- Вдавливание
- Надавливание
- Процарапывание
- Размазывание (мазок)
- Соединение деталей
- Налеп



## **Виды пластилинографии:**

Прямая пластилинография.

Обратная пластилинография (витражная).

Контурная пластилинография.

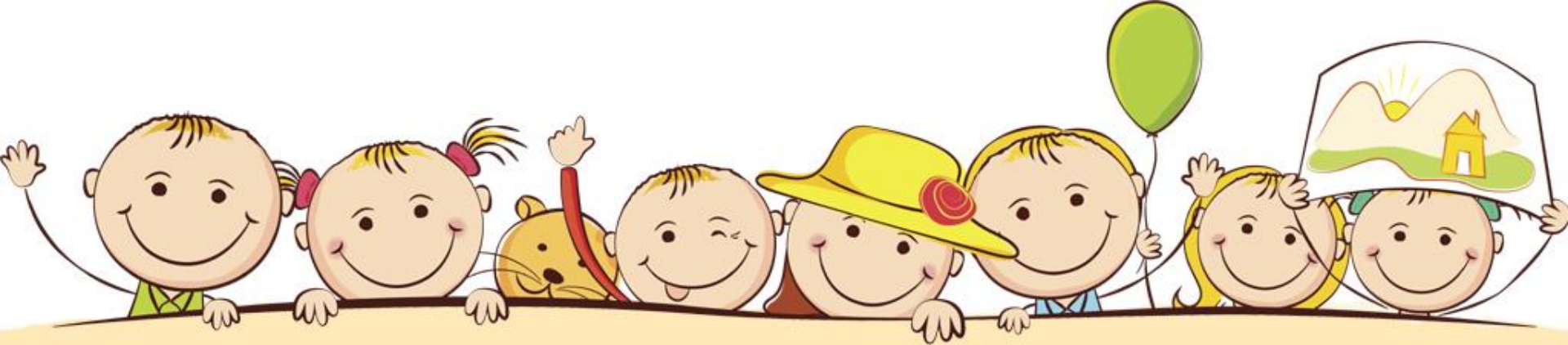
Многослойная пластилинография.

Модульная пластилинография.

Мозаичная пластилинография.

Фактурная пластилинография.

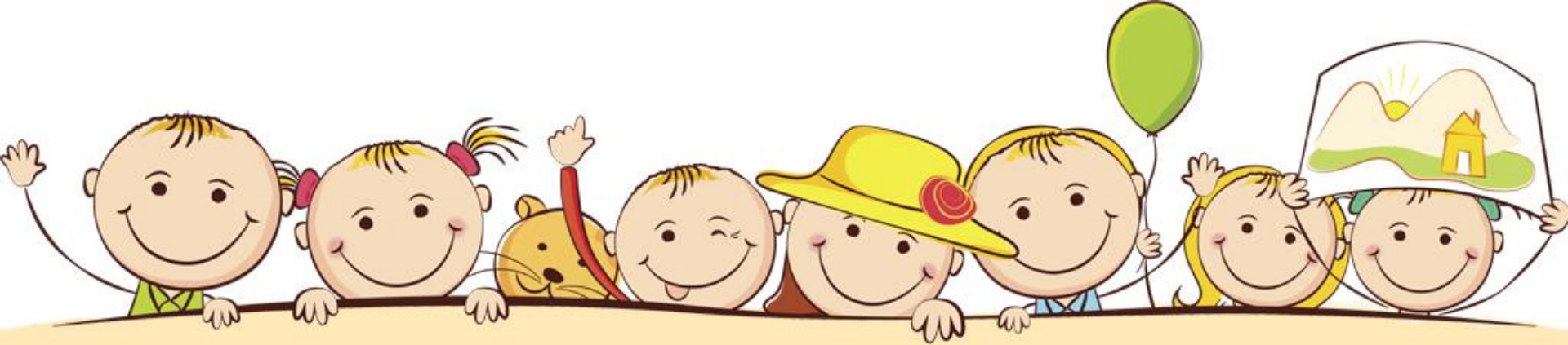


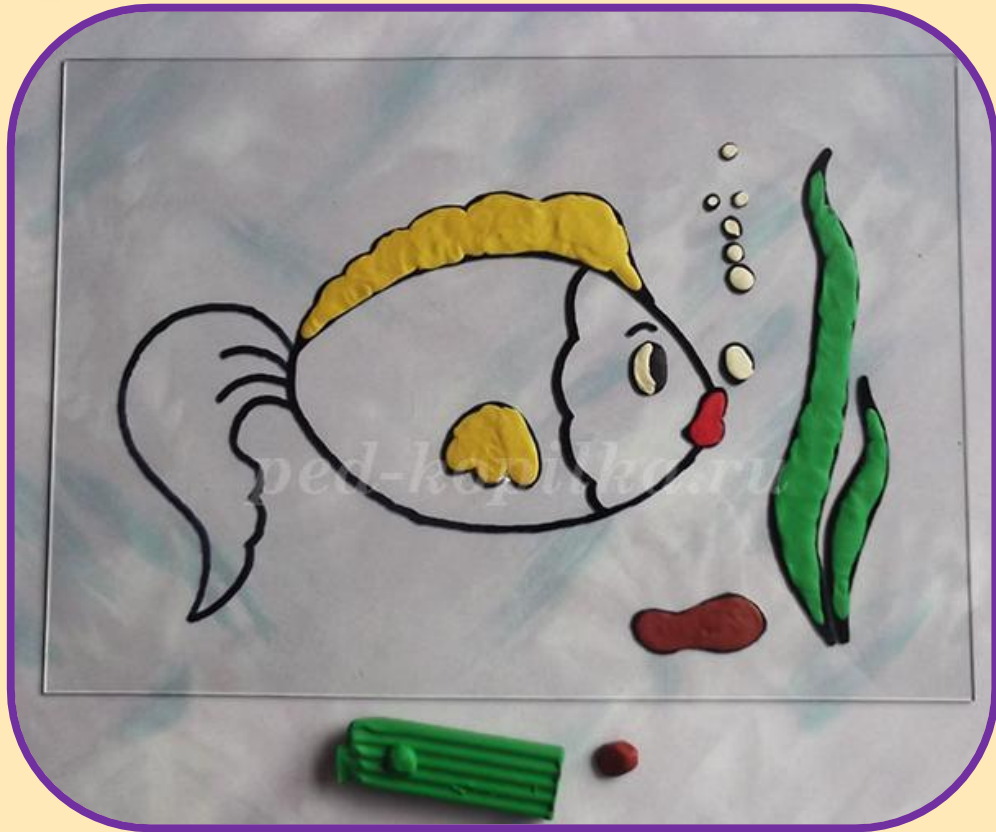
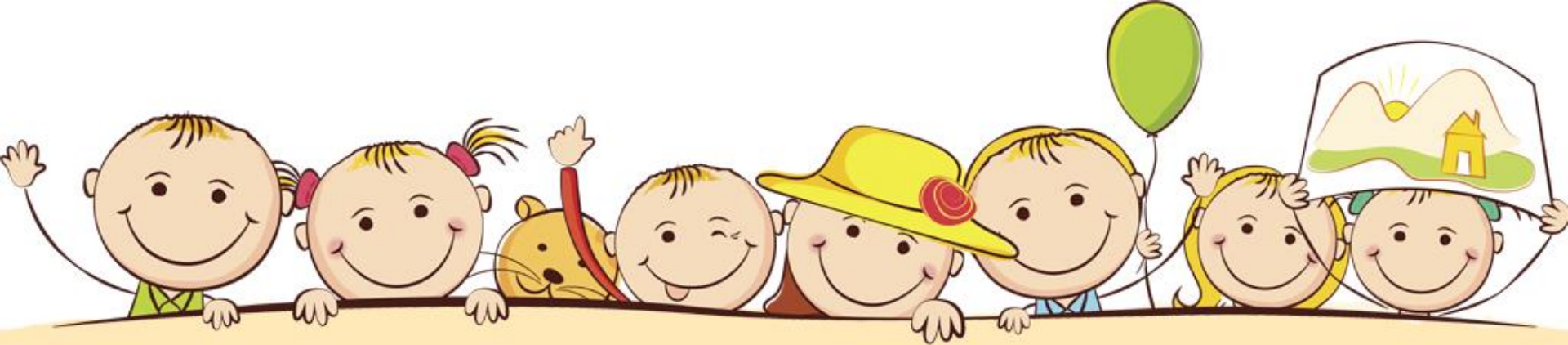


Прямая  
пластилинография-  
изображение лепной  
картины на  
горизонтальной  
поверхности.



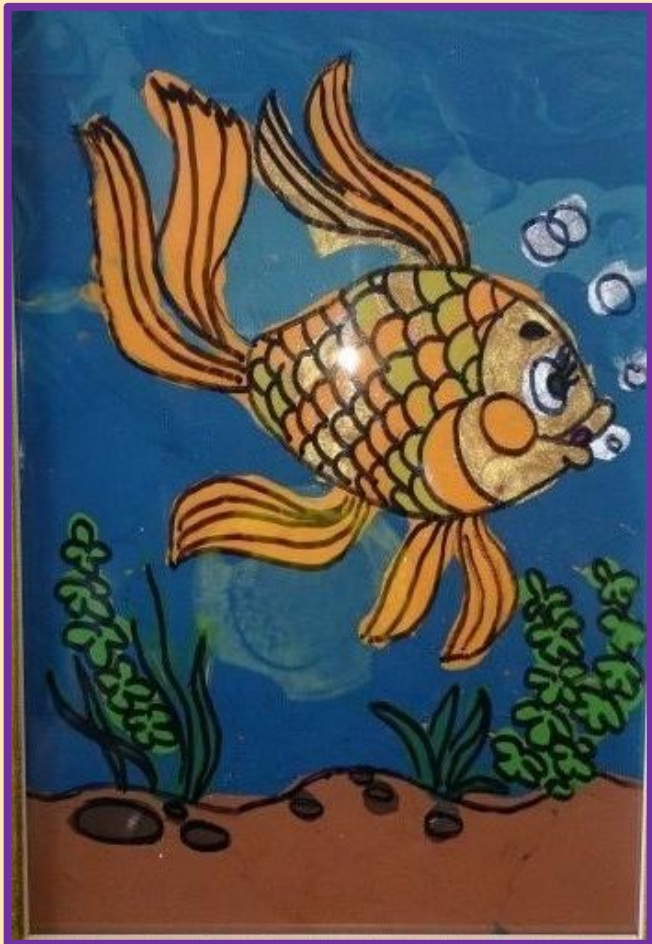
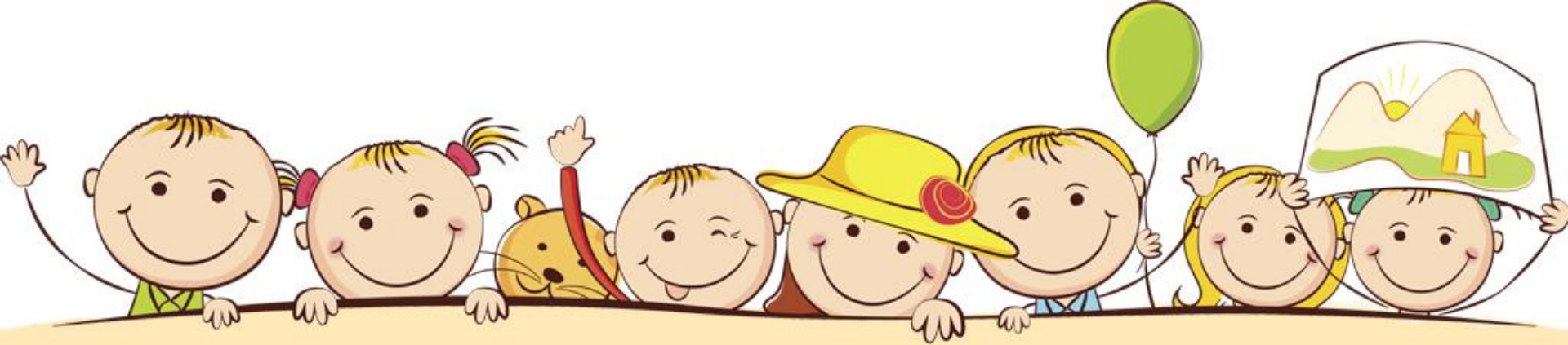


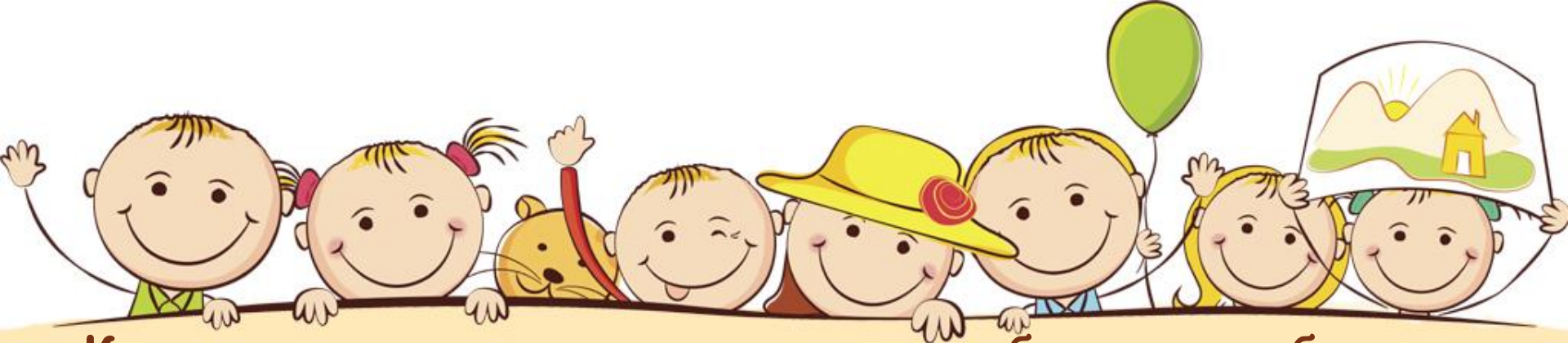




**Обратная  
пластилинография  
(витражная) -  
изображение лепной  
картины с обратной  
стороны горизонтальной  
поверхности  
(с обозначением контура).**



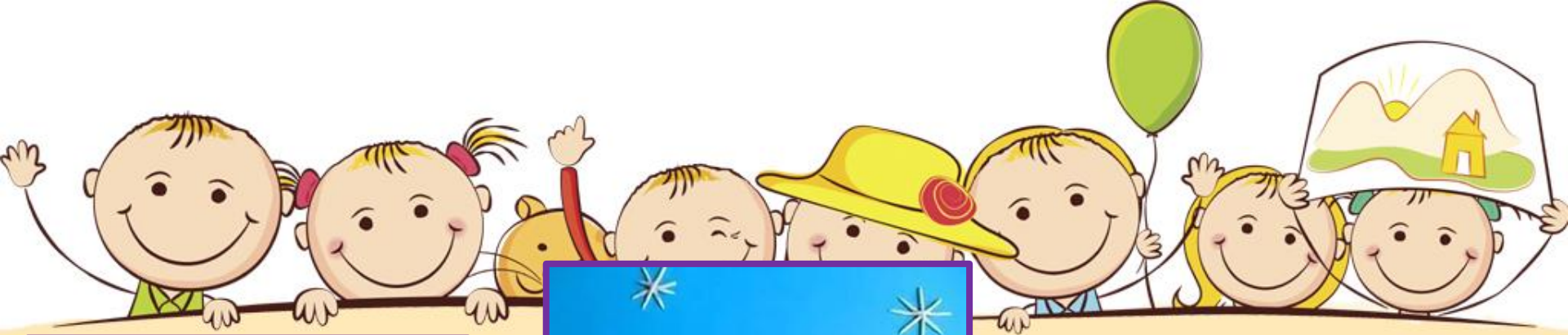




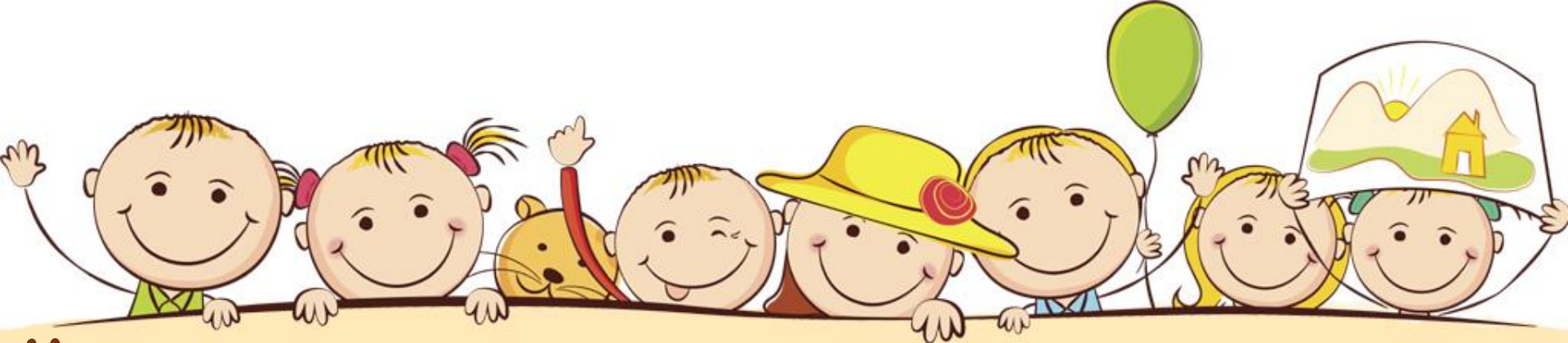
**Контурная пластилинография - изображение объекта по контуру, с использованием «жгутиков».**





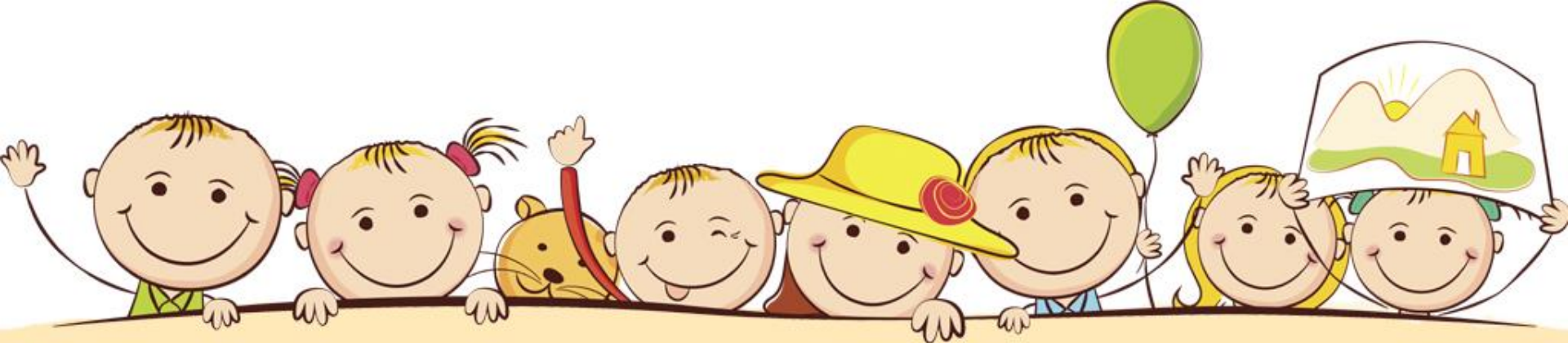






**Модульная пластилинография -**  
изображение лепной картины на горизонтальной поверхности  
с использованием валиков, шариков, косичек, многослойных  
дисков.

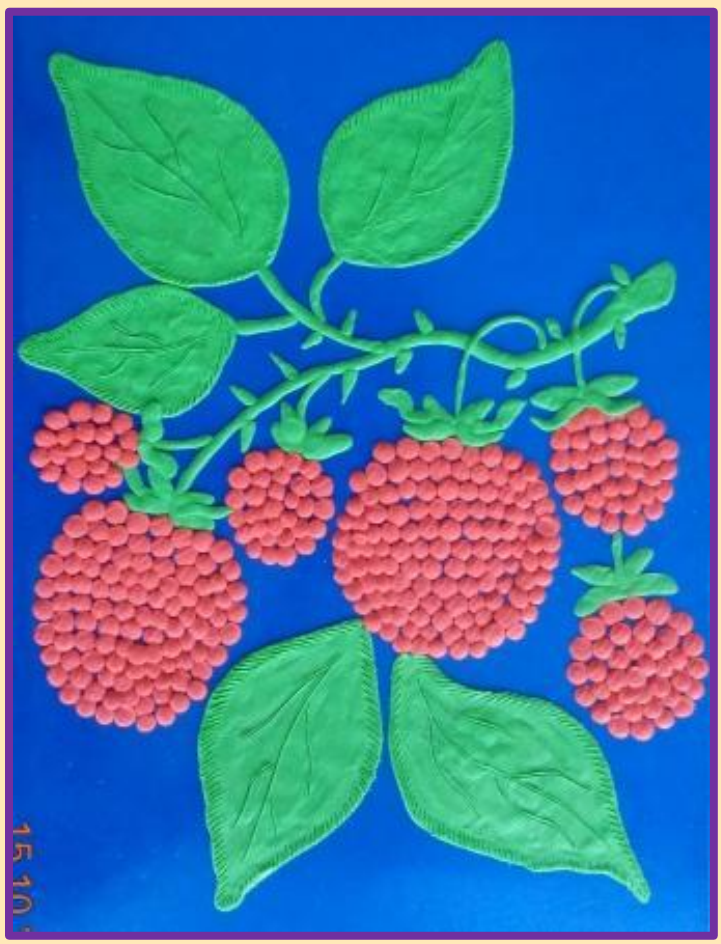
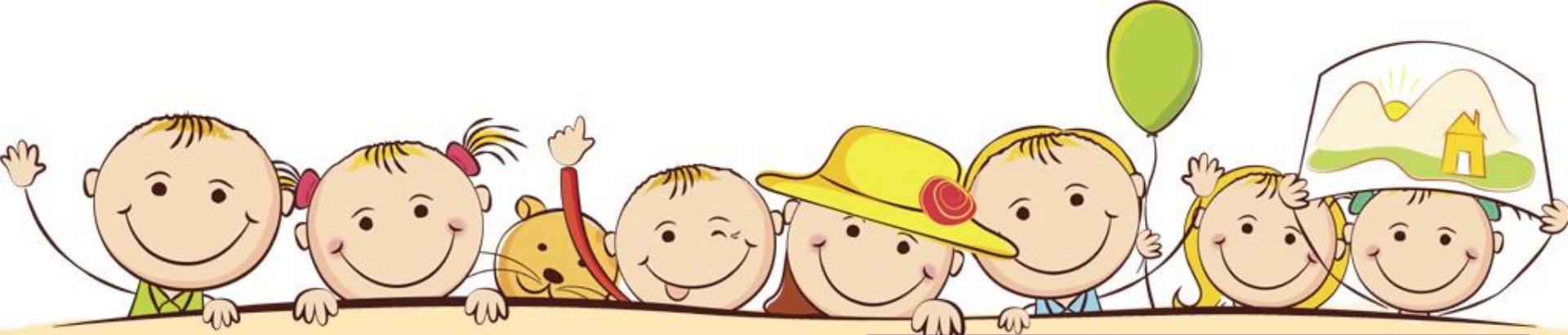




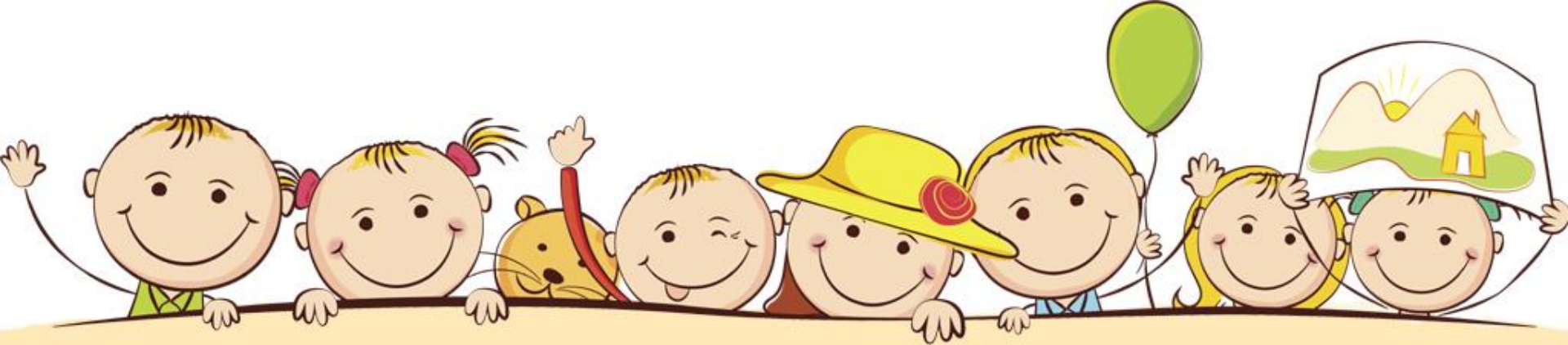
**Мозаичная пластилинография (пластилиновая мозаика)**  
- изображение лепной картины на горизонтальной поверхности с помощью шариков из пластилина.



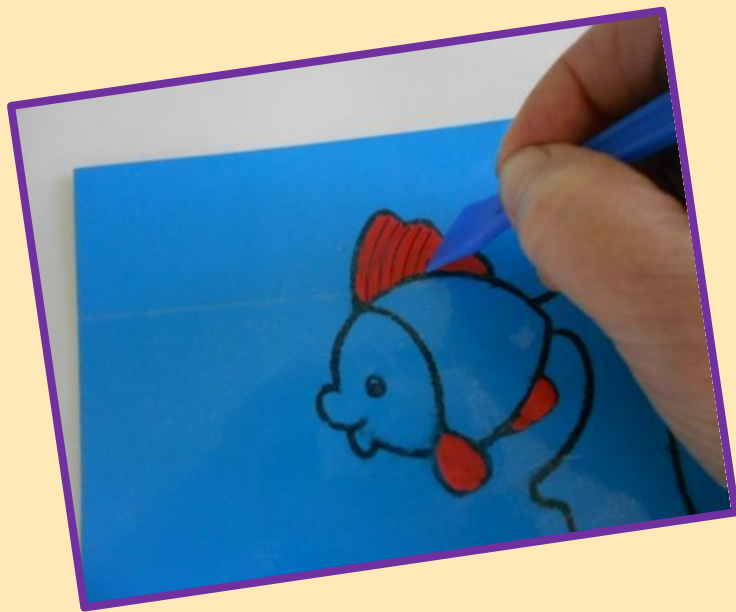


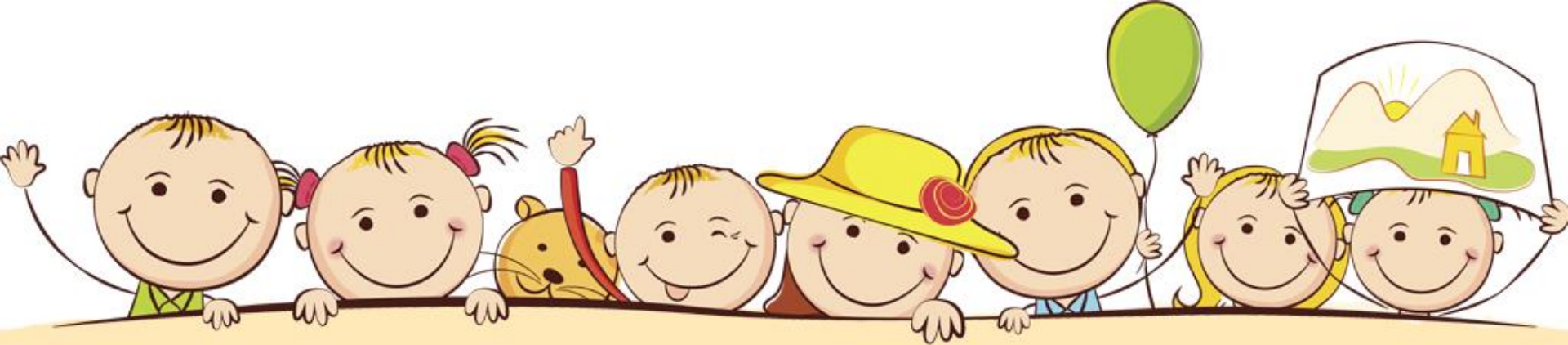




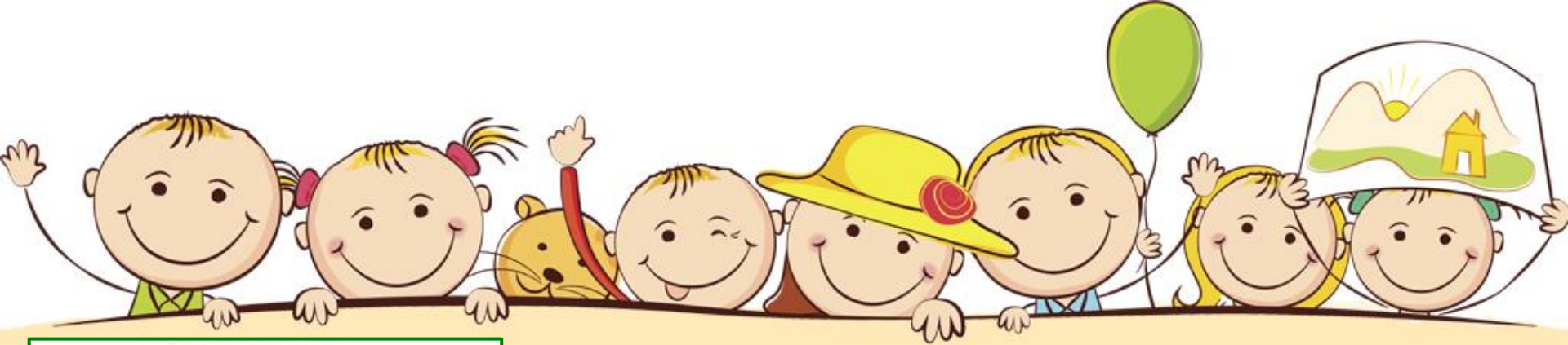


**Фактурная пластилинография** - изображение больших участков картины на горизонтальной поверхности и придание им фактуры.

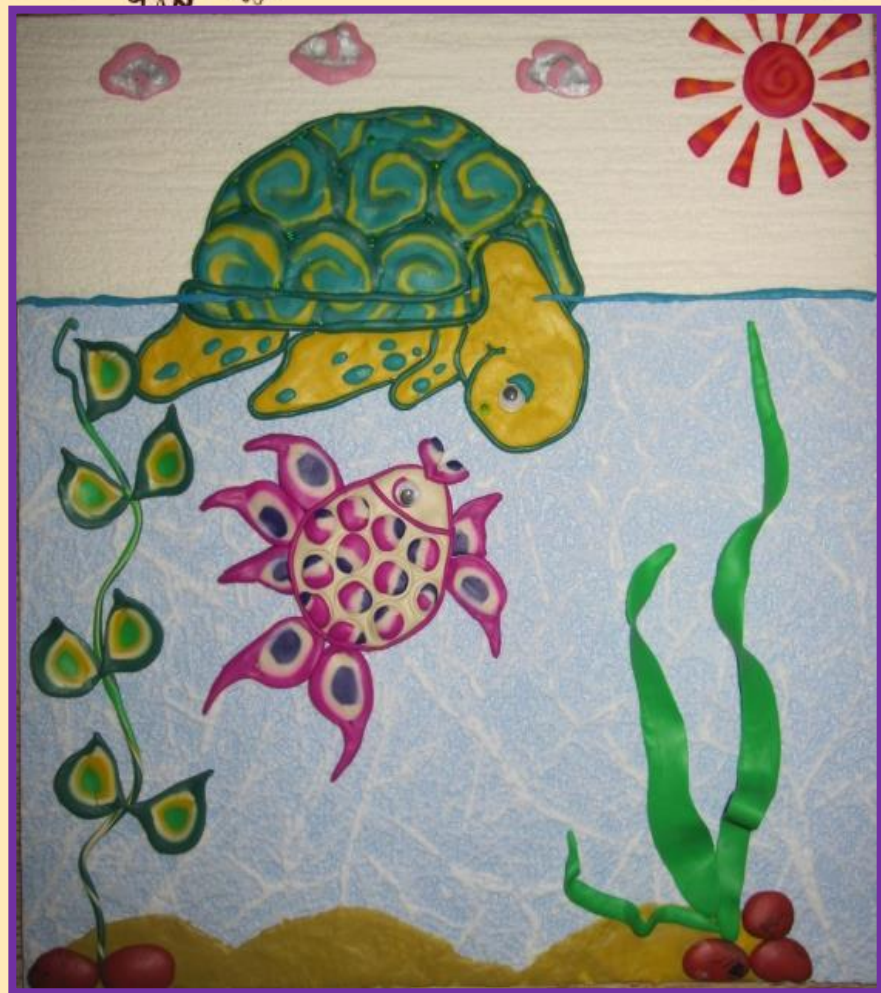
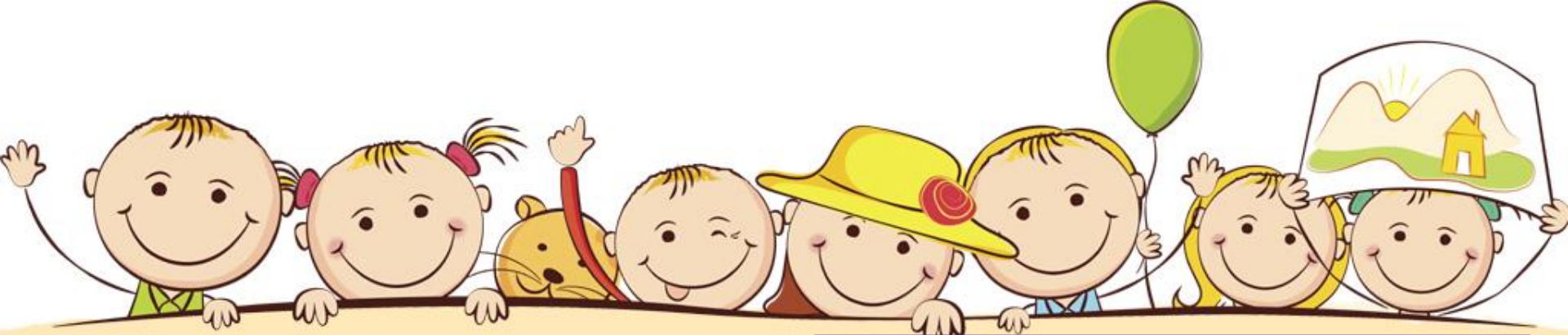




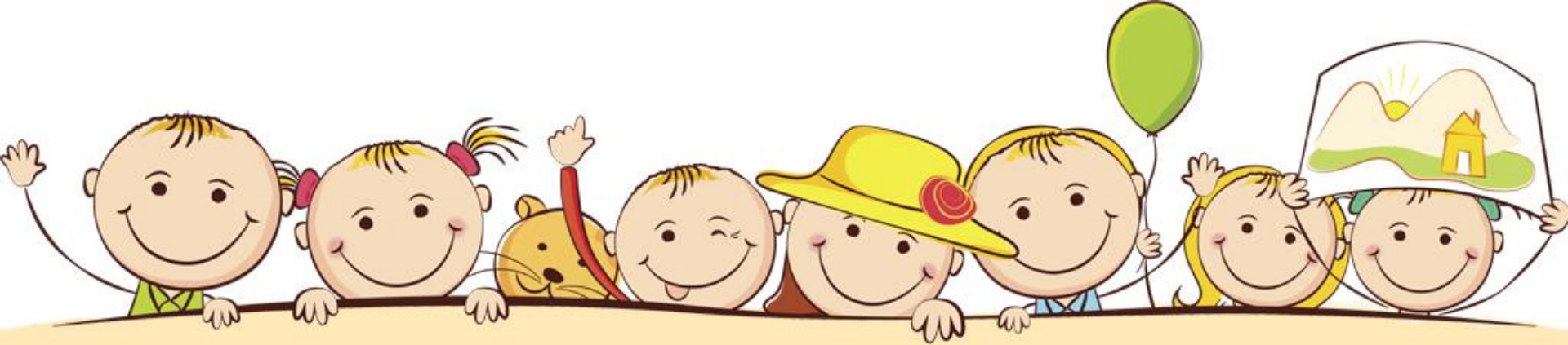
**Многослойная пластилинография -  
миллефиори -  
объемное изображение лепной картины  
на горизонтальной поверхности, с  
последовательным нанесением слоев.**











# Задание

Выполнить работу,  
используя любой вид  
пластилинографии

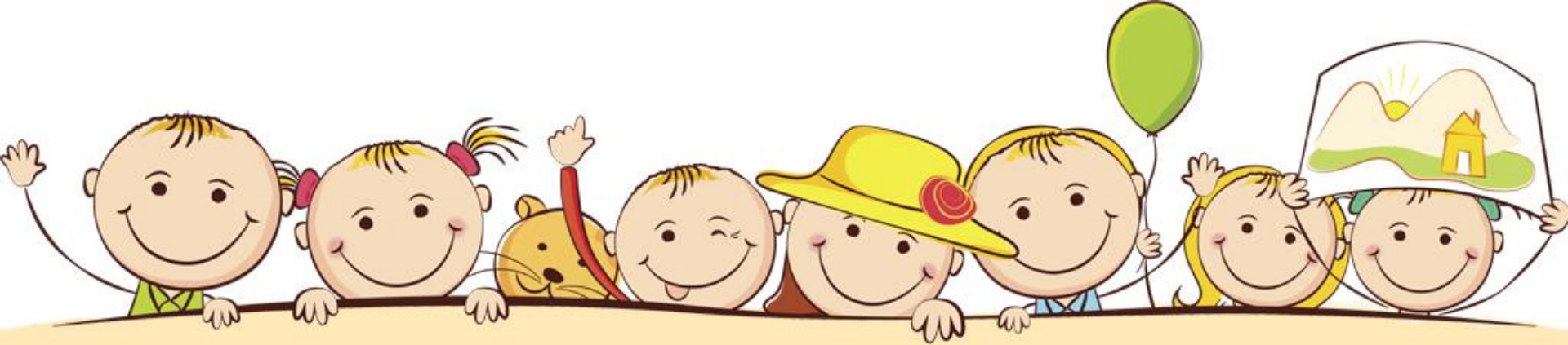
Мы волшебным пластилином создаём свои картины.



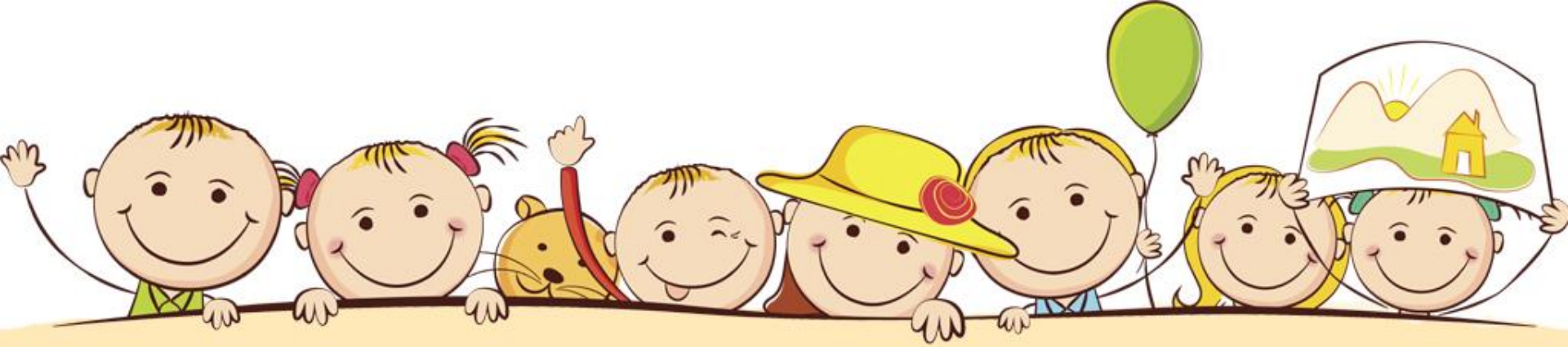
# Примеры работ



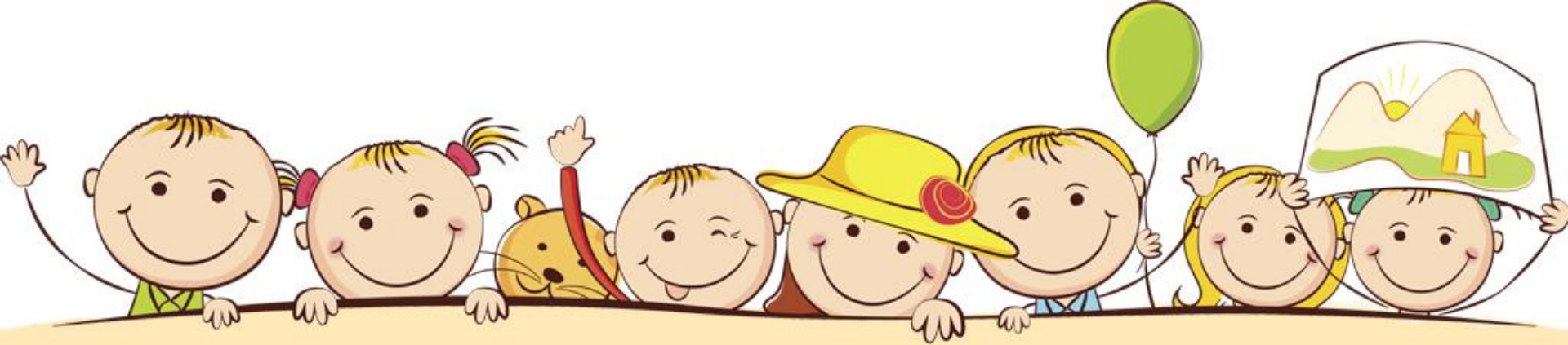














**Желаю  
творческих успехов!**

**Фотографии выполненных  
работ присылать на  
электронную почту**

**[kmet09@list.ru](mailto:kmet09@list.ru)**