

Рисование по сырому



Здравствуйте, ребята!

Тема нашего занятия

Рисование по сырому



- Акварель по-сырому — (фр. *Aquarelle* — водянистая; итал. *acquarello*, — «по-сырому» или «по-мокрому», «мокрым-по-мокрому» фр. *travailler dans l'eau* — «работать в воде») — техника в акварели, когда краска наносится на обильно смоченную водой бумагу, такой способ возможен только в акварельной живописи.

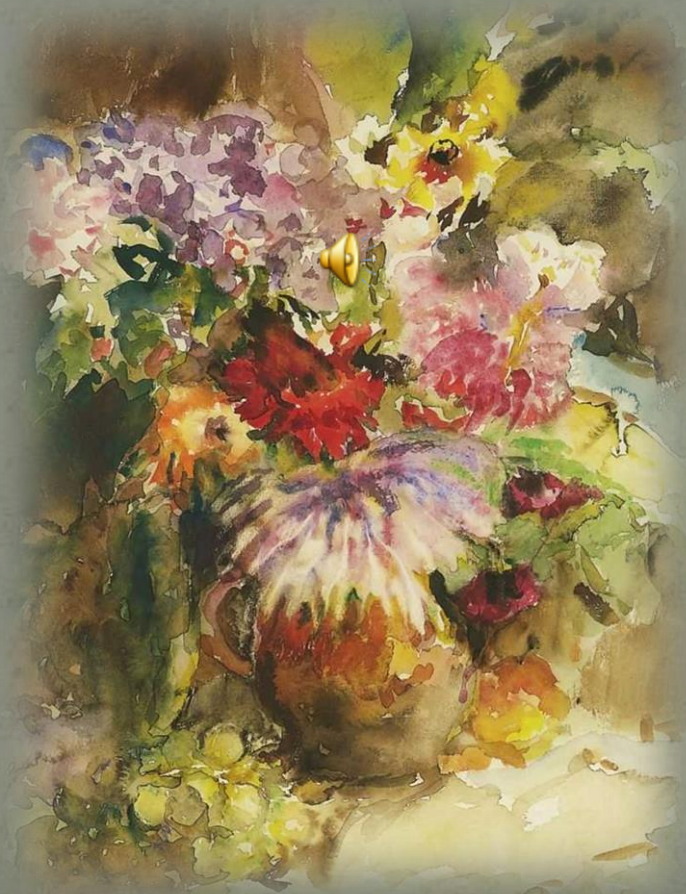


Эта техника требует от художника точности в выборе цвета и тона. Даже опытный мастер, работая по мокрой бумаге, не может предвидеть окончательный результат, так как рисунок остаётся «в движении» до полного высыхания. В то же время именно своей непредсказуемостью акварель «по-сырому» привлекает многих художников.

Артур Фонвизин - советский
живописец, работавший в технике
«по сырому»

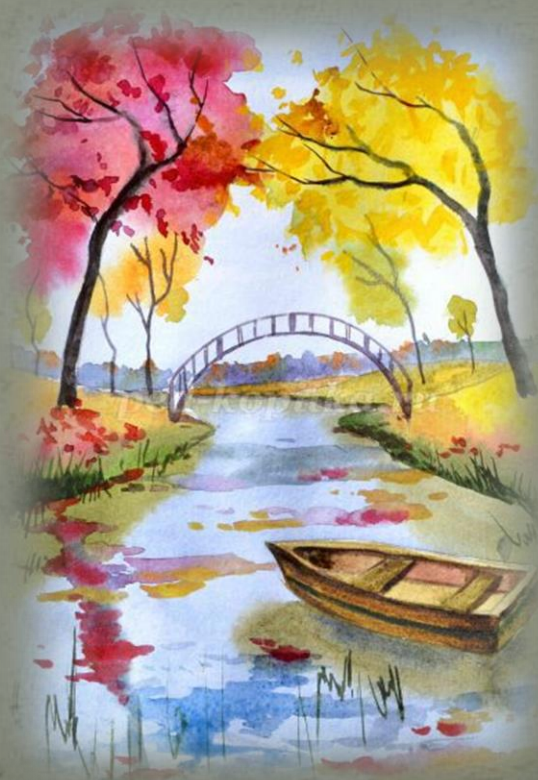


*Живопись по сырому – это
эмоциональное выражение
чувств художника.*



Задание

Нарисовать пейзаж в
технике «по сырому»



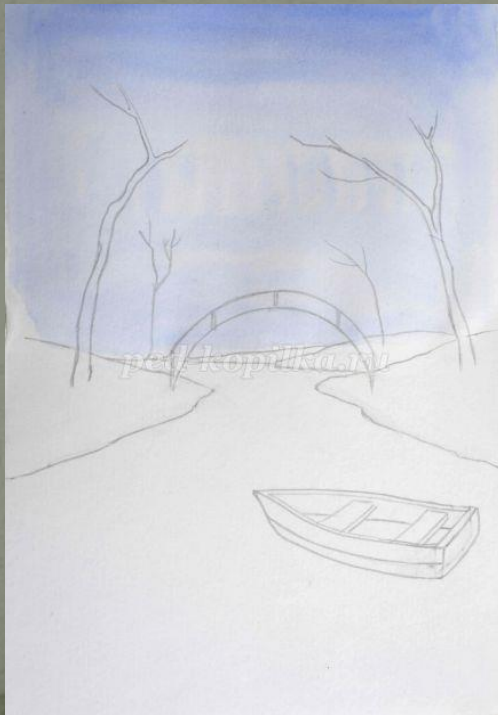
Перед началом практической работы давайте с вами повторим правила техники безопасности

- **Перед началом занятия готовим рабочее место: раскладываем карандаши, краски, бумагу. Разливаем в баночки воду для работы красками.**
- **Готовим палитру для смешивания красок, салфетки для вытирания кисти и рук.**
- **Во время работы красками, кистями, карандашами нельзя размахивать ими перед своим лицом и лицом соседа.**
- **Нельзя краски пробовать на вкус.**
- **Нельзя грызть карандаши, кисти и ластик.**
- **После окончания работы кисти должны быть вымыты и вытерты, рабочий материал убран.**
- **После завершения занятия рабочие столы должны быть вымыты.**

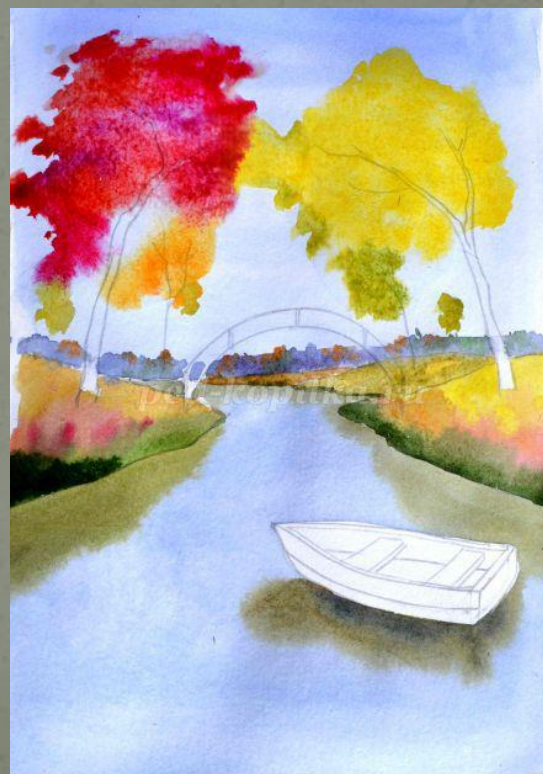
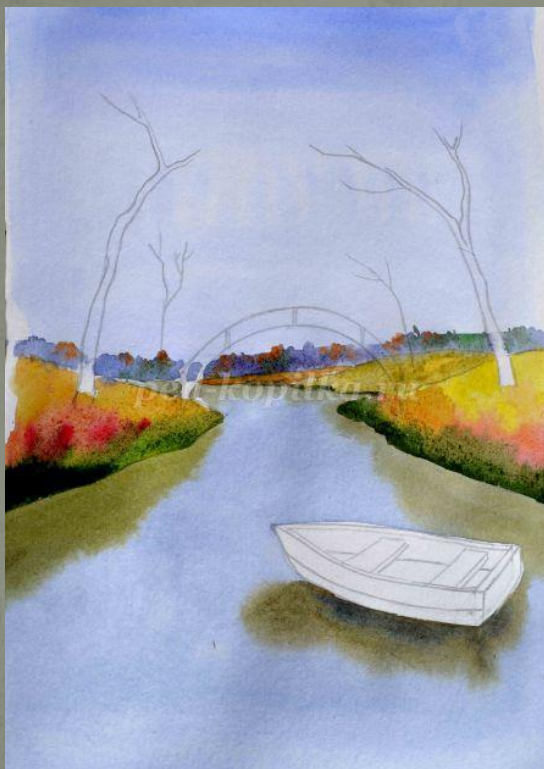
Последовательность выполнения задания

Перед нанесением краски лист бумаги смачивается, излишки воды снимаются губкой или ватным тампоном.

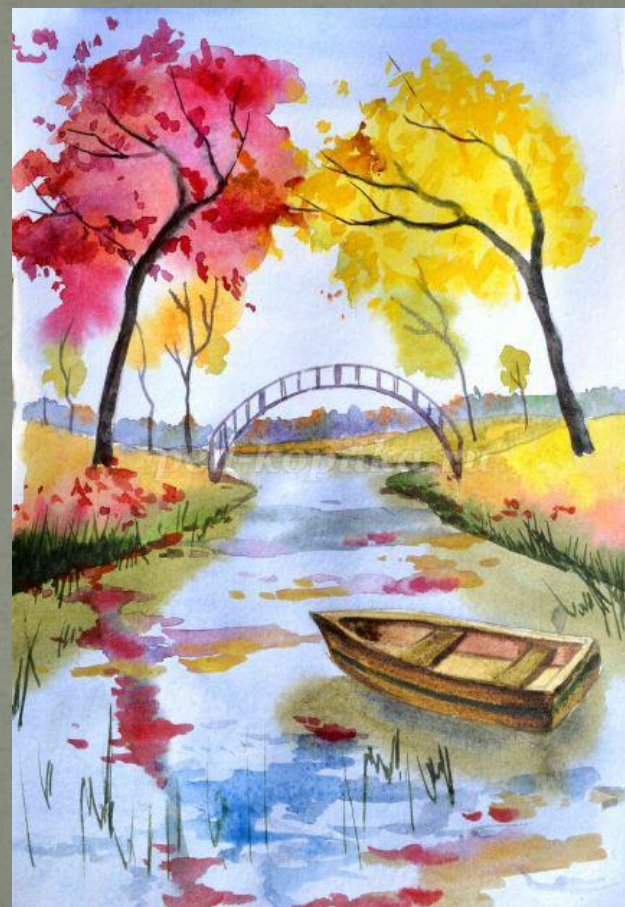
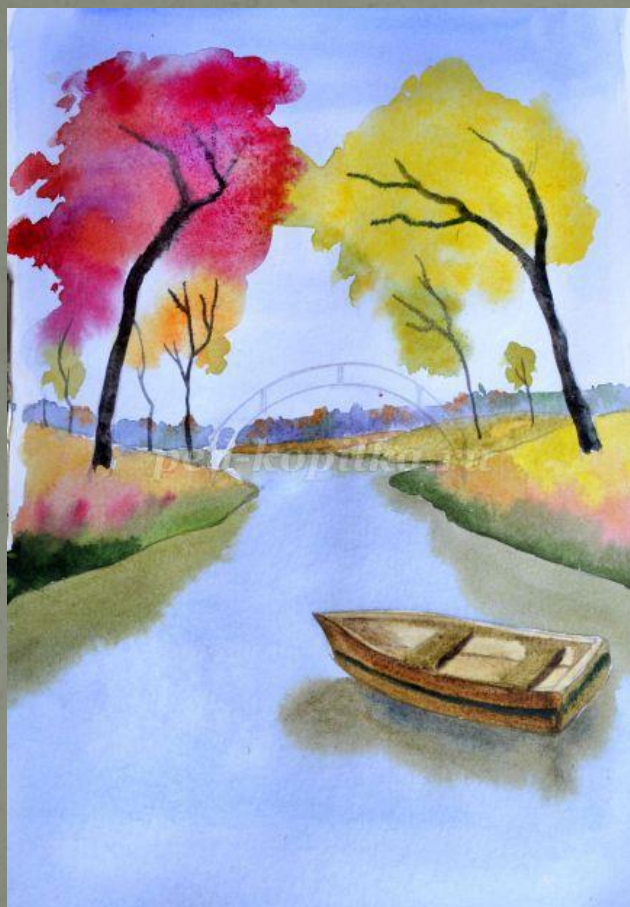
Тонкую бумагу необходимо растянуть на доске (прикрепляя её клейкой лентой), чтобы избежать коробления рисунка.



Краска наносится быстро, в полную силу, одним касанием. Пигменты разных цветов с водой, нанесённые на мокрую бумагу, не смешиваются до конца, краски «отодвигают» одна другую и «просачиваются» друг в друга, создавая новые неожиданные сочетания.



Дополнительно по уже высохшей бумаге наносятся мелкие детали и дополнительные уплотнения в тоне.



Фотографии
выполненных работ
присылать на
электронную почту
kmeto9@list.ru

*Желаю творческих
успехов!*