

ВЕСЕННИЙ ПЕЙЗАЖ



**Весна идет, всевластная царица!
Журчат ручьи, ломают реки лед,
И к нам в окошко, вербою стучится
И птичий стаей режет небосвод.**

**Уже звенят весенние капли,
И воздух полон запахом весны,
Забыты ныне злобные метели,
И солнца греют жаркие лучи.**

**Среди проталин и сухих травинок,
На горке где зимой катались мы,
Среди камней, среди грязи и льдинок.
Расцвел подснежник, как слеза зимы.**

Лист бумаги располагаем вертикально. Работу начинаем с выполнения линии холма (линии горизонта). Линия горизонта, проходит значительно ниже середины листа.

Больше карандаш нам не понадобится.



Приступаем к выполнению неба. Выполняем небо тремя цветами – желто - белым, бледно- оранжевым и розовым.



Размываем границы между цветами, делая переходы более плавными.



- Техника размыва очень проста.
- Тщательно промойте кисть, удалите лишнюю влагу с кисти (кисть должна быть влажной, но с нее не должно капать) и мягко несколько раз проведите по границе между цветами. Удачи в творчестве!



Вершину холма выполняем розовым цветом.



Размываем границу розового цвета почти до самого края листа.



Прорисовываем силуэт березовой рощи на дальнем плане, верх выполняем более светлыми оттенками, низ слегка затемняем.



Белым цветом прорисовываем стволы берез на фоне роши.



Прорисовываем стволы берез, рисуем темные пятна на стволах, плотно внизу ствола и чем выше, тем пятен меньше. Тонкой кистью рисуем основные ветви деревьев и кустарников.



Добавляем мелких белых веточек, они особенно эффектно
смотрятся на темном фоне.



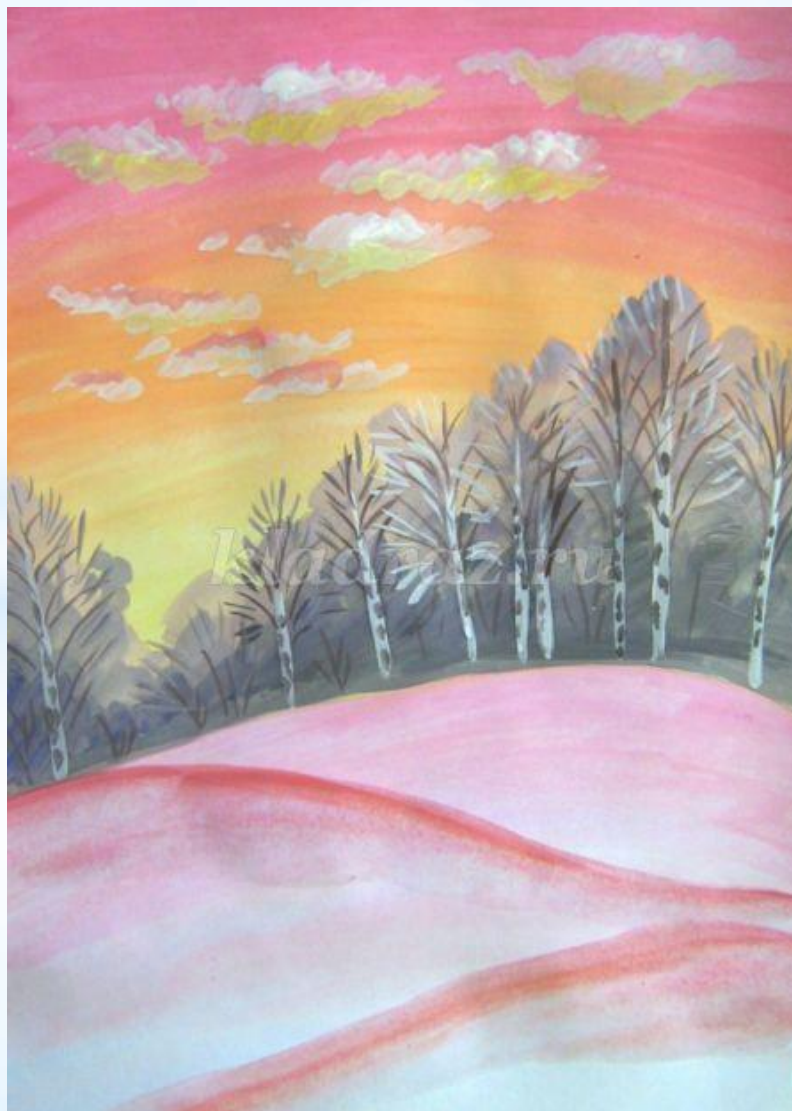
Намечаем легкие, белые облака на небе, цвет не плотный полупрозрачный.



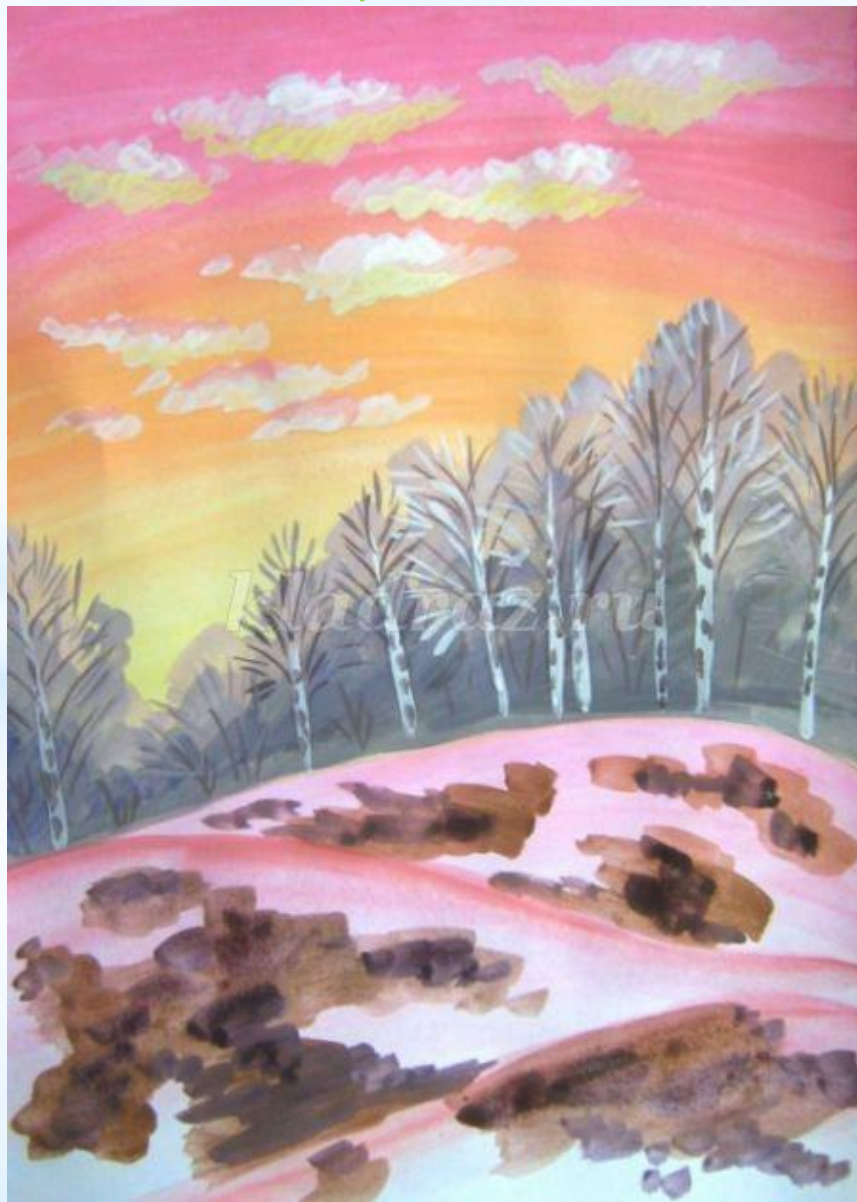
Намечаем свет и тени на облаках - жёлтым и розовым.



Крупными мазками намечаем ближние холмы. Размываем контуры холмов по нижнему краю.



Намечаем пятна проталин - коричневым, серым и фиолетовым цветами.



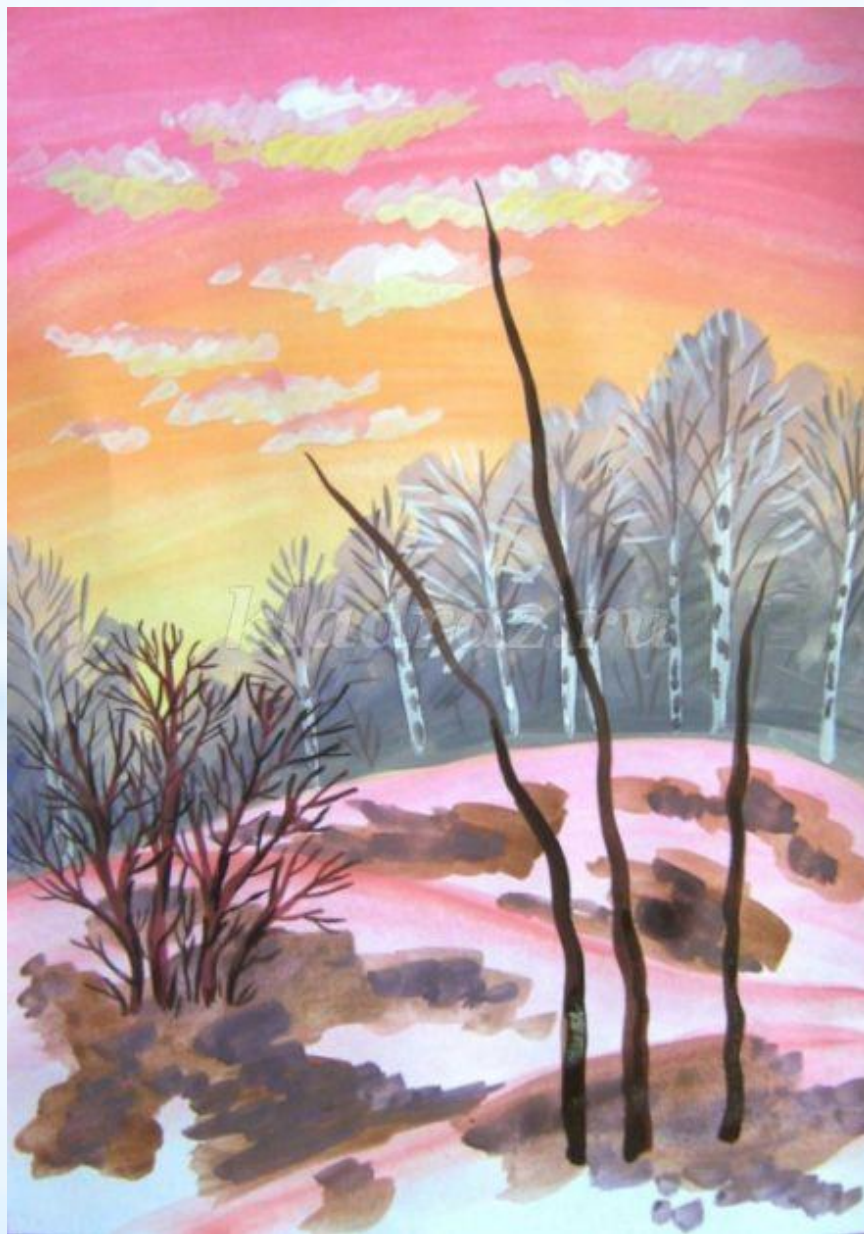
Рисуем стволы и основные ветви кустарников на среднем плане.



Прорисовываем мелкие веточки более темным цветом.



Рисуем стволы вербы на переднем плане.



Намечаем основные ветви вербы.



Прорисовываем мелкие веточки вербы на переднем плане, более темным цветом, чем ствол и основные ветви.



Легкими кремовыми мазками рисуем кору, тени на стволах и ветвях намечаем черным цветом. Рисуем сухие травинки у основания кустарников.



Самым кончиком кисточки, мелкими точками, рисуем распустившиеся почки вербы - оранжевым цветом.



Добавляем желтых и белых почек, а так же сухих травинок на проталинах.



Темно-зеленым цветом рисуем листочки и стебельки подснежников.



Белым цветом рисуем венчики подснежников.



Рисуем солнечный диск, слегка затемняем фон вокруг солнца, тем самым дополнительно выделяя его.



Наша работа завершена.



Фотографии выполненных
работ присылать на
электронную почту:

kmetog@list.ru

**Желаю
ТВОРЧЕСКИХ
успехов!**