

«Зигугу»



Здравствуйтесь, ребята!

Сегодня у нас интересная тема. Как нетрадиционно применить вышивку крестом.

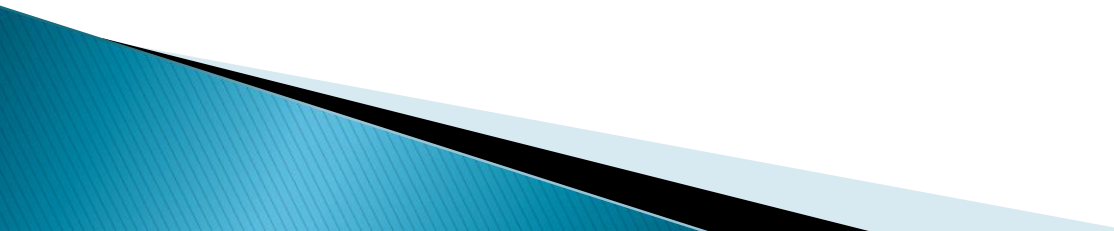
Обычно мы видим вышитые крестом картины, подушки, может быть элементы в сложных композициях. Но сейчас предлагаю вам ознакомиться с кривульками – бискорню, пендибуль, берлинго, зигугу...

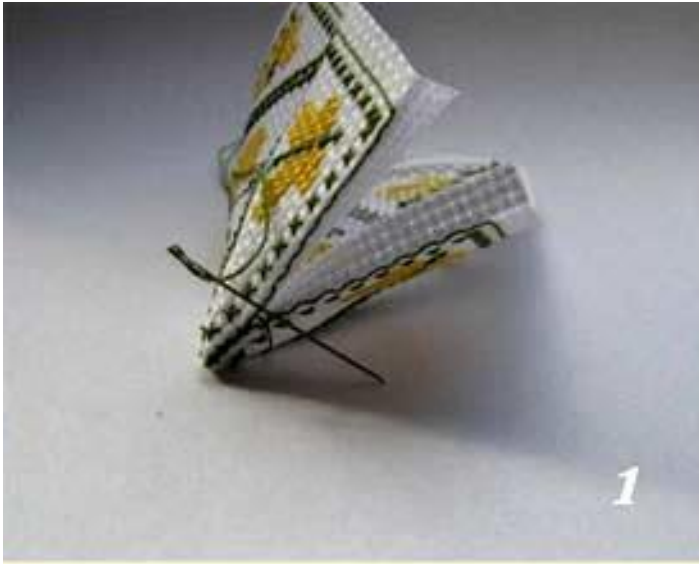
Поговорим о зигугу.

- ▶ **Вы когда-нибудь встречались с такими словами? Так что же такое зигугу, бискорню? Между прочим - это одно из самых интересных направлений в декоративно-прикладной вышивке! За считанные часы при минимуме затрат и максимуме вашей фантазии можно создать своими руками оригинальные украшения для дома, подарки и сувениры, которые не купишь в обычном магазине. Сегодня рассмотрим что это за кривулька, зигугу.**
- ▶ **Зигугу (zigouigouï) — одна из форм кривуллек, которые получаются из одного квадрата. Его углы загибаются к центру и сшиваются.**

- ▶ Для зигугу потребуется подготовить три квадрата с разной вышивкой.
- ▶ Почему три? Потому что сейчас вы познакомитесь с тремя разновидностями зигугу (с классической, с зигугу-подушечкой и с зигугу-цветочком). Их различие в плотности наполнения набивкой или полном отсутствии наполнителя.

Материалы и инструменты:

- ▶ **готовые вышивки (обязательно квадратные);**
 - ▶ **материал для набивки;**
 - ▶ **нитки;**
 - ▶ **иголка;**
 - ▶ **различные украшения для декорирования.**
- 



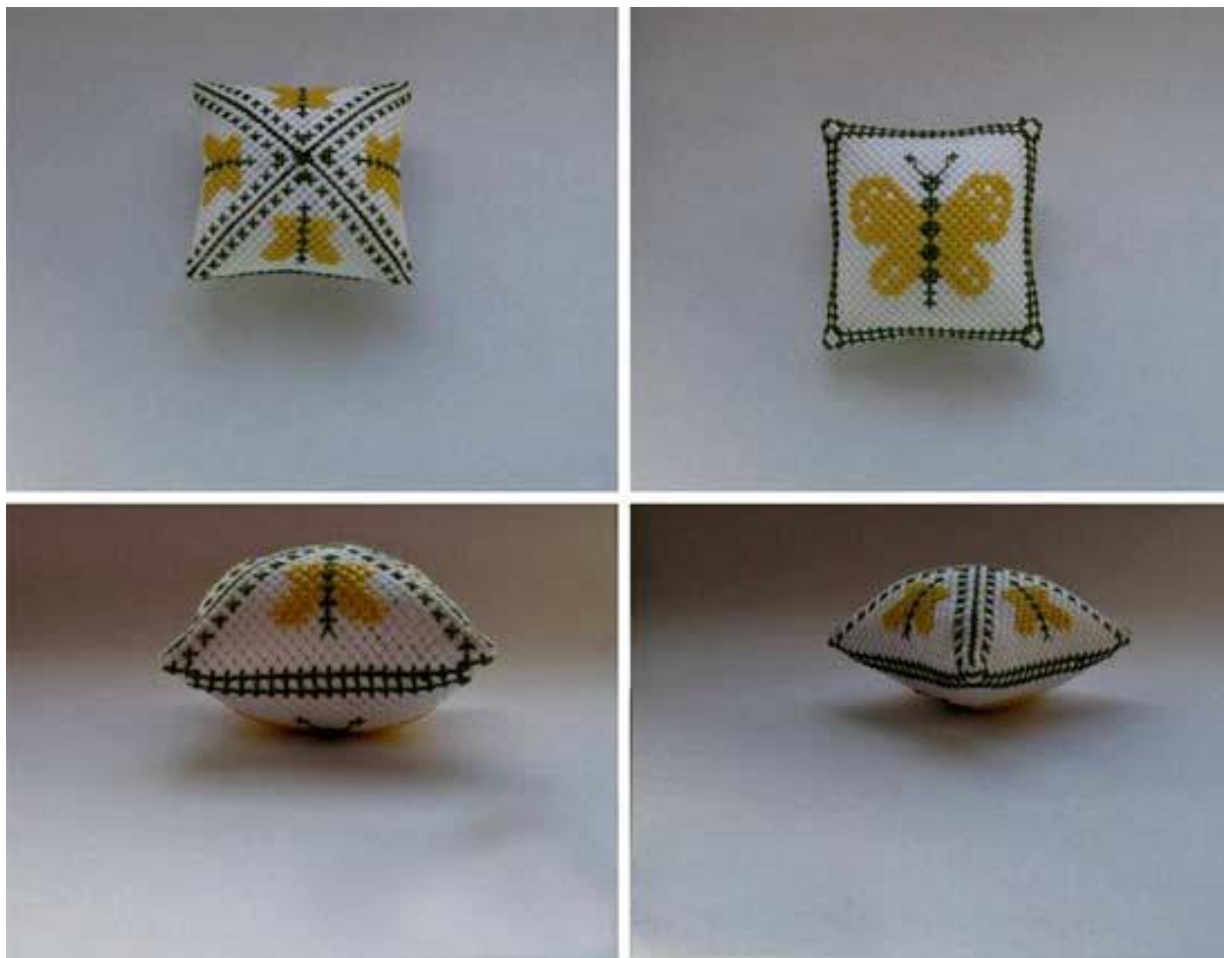
- ▶ **Вышейте заготовки для своих кривуллек. Для изготовления зигугу нужно подобрать квадратную симметричную схему с мотивом в центре и по уголкам. Обшейте по периметру свою вышивку. Для этого, отступив от самого крайнего крестика не меньше одного крестика, выполните шов бэкститч («назад иголку»).**

Классическая зигугу

Формирование зигугу:

- ▶ Сложите заготовку с одной стороны пополам и сшейте. Для этого на конце нитки завяжите узелок и вытяните нитку в уголке сгиба. Подденьте нитку бэкститча точно на середине верхней части и вытяните нитку.

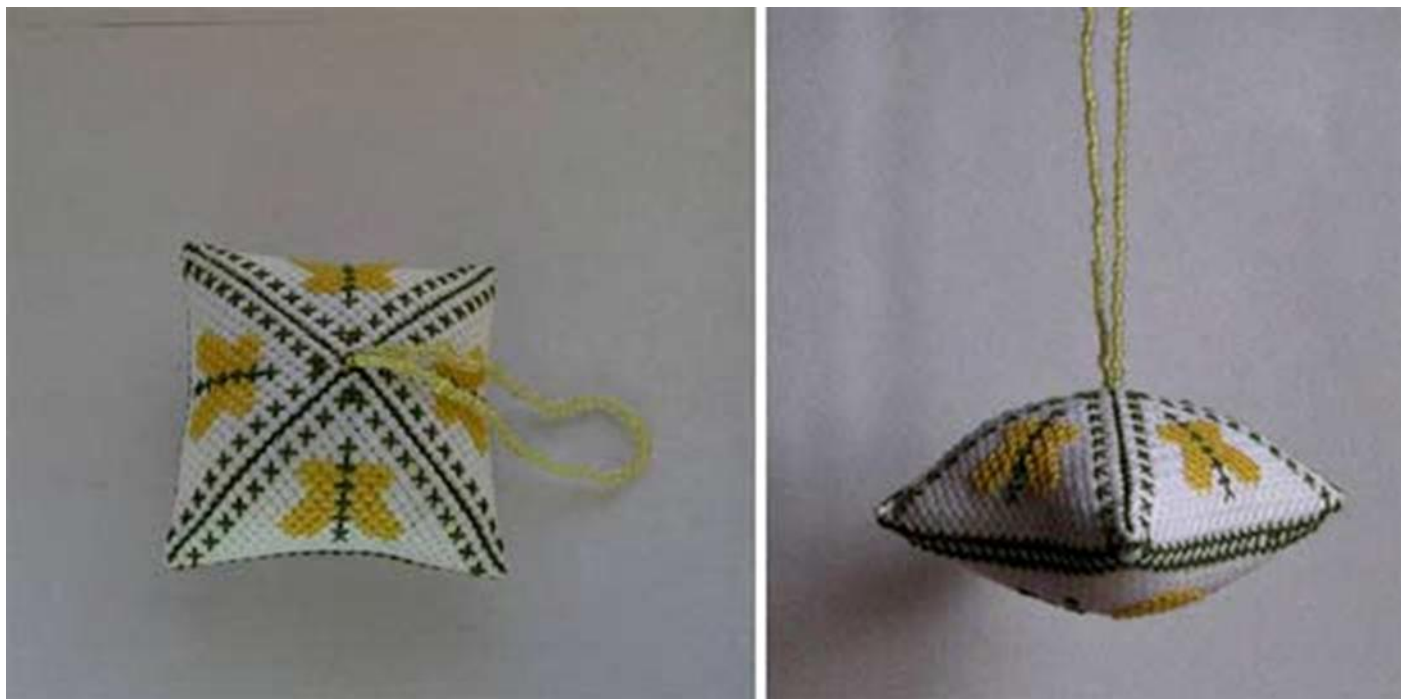
- ▶ **Важно! При сшивании двух половинок не прокалывайте ткань иголкой! Нитка сшивает две части, захватывая только стежки бэкститча обеих частей поочередно.**



- ▶ **Так сшейте три стороны. Набейте свою заготовку наполнителем. В классическом варианте зигугу набивается плотненько. И не забывайте про уголки!**



- ▶ **Сшейте четвертую сторону и получите вот такую пухленькую кривульку. Пришейте петельку. В данном случае она из бисера.**



Наша классическая зигугу готова!

Зигугу-подушечка

- ▶ Из квадрата с вышивкой смастерите зигугу-подушечку. Сшивайте заготовку в том же порядке, что и классическую зигугу.



- ▶ **Перед тем как сшить четвертую сторону, набейте зигугу наполнителем, но не так плотно, как классическую зигугу, а совсем чуть-чуть, чтобы подушечка получилась плоской.**



- ▶ **Полученную заготовку-подушечку стяните посередине ниткой.**



- ▶ **Пришейте на место стяжки пуговку или украшение (на ваш выбор).**



- ▶ **Примеры оформления зигугу даны на фотографиях.**



Наша зигугу-подушечка готова!

Зигугу-цветочек

- ▶ **Начинайте сшивать зигугу-цветочек точно так же, как классическую и подушечку. Предлагается при сшивании добавить бисер. Отличие заключается в том, что набивать эту зигугу не надо совсем!**

- ▶ **В самом начале работы пришейте к квадратной вышивке-заготовке, прямо в центр, бусинку и кисточку.**





- ▶ **Полученную заготовку-конвертик возьмите за серединки, растяните в противоположные стороны — и у вас получится вот такой цветочек.**



Задание: изготовьте зигугу. Фото готовых работ ждите на электронный адрес i.bukova@rambler.ru



**Желаем
творческих
побед!**

