

Обгон, остановка, стоянка



Добрый день, дорогие ребята!

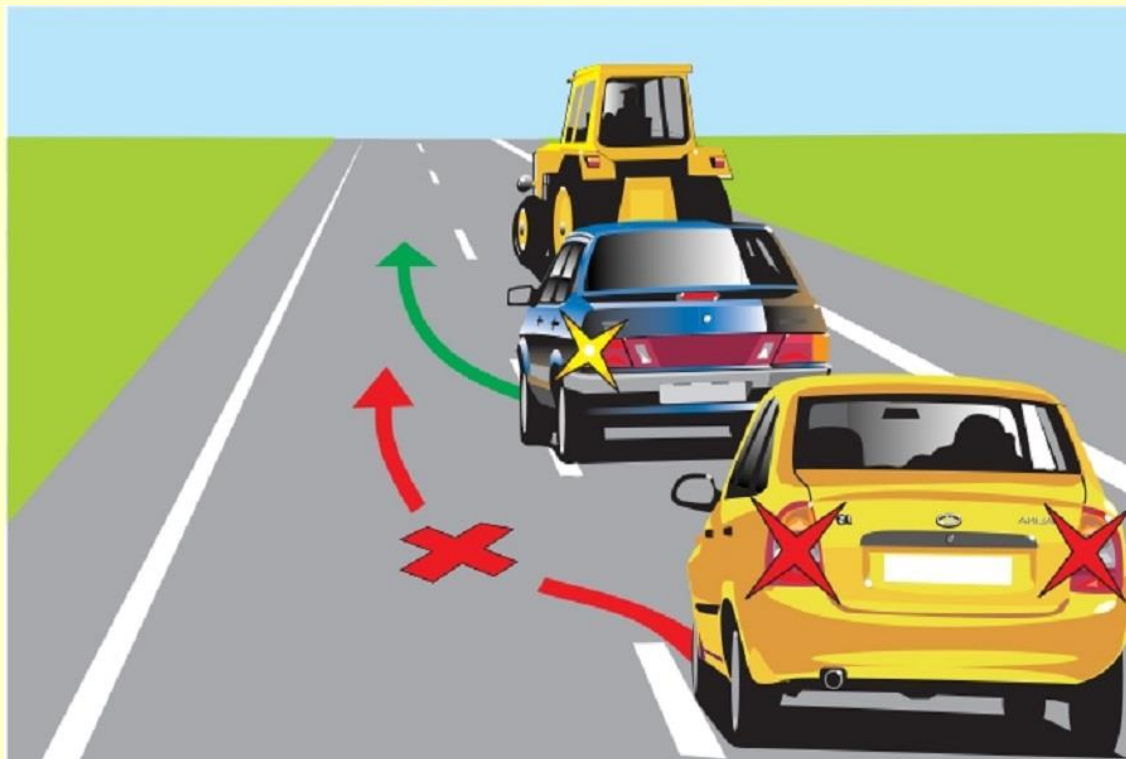
На этом занятии мы разберем такие понятия: обгон, остановка и стоянка.

Вы узнаете:

1. Что такое обгон.
2. Схемы обгонов.
3. Фазы обгона.
4. Что такое остановка и стоянка.
5. Виды остановок.



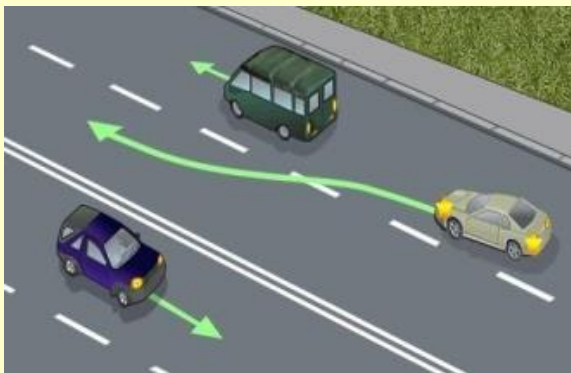
В самом дорожном движении можно выделить два основных режима движения транспортных средств – движение в прямом направлении и маневрирование. Если в маневрировании рассматривать только те манёвры, в которых присутствует изменение направления движения транспортных средств, то мы получим повороты, разворот, движение задним ходом и обгон.



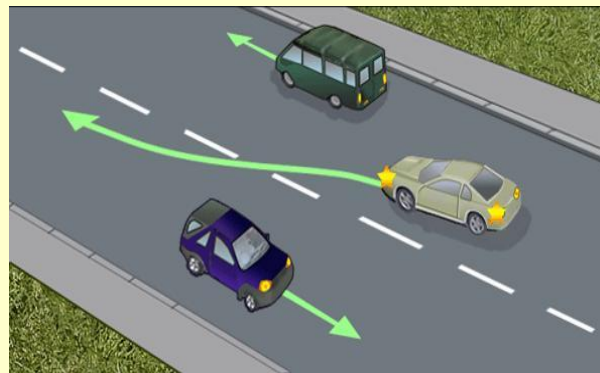
“Обгон – это опережение одного или нескольких транспортных средств, связанное с выездом из занимаемой полосы”.

В зависимости от формы траектории движения обгоняющего транспортного средства возможны следующие схемы обгонов:

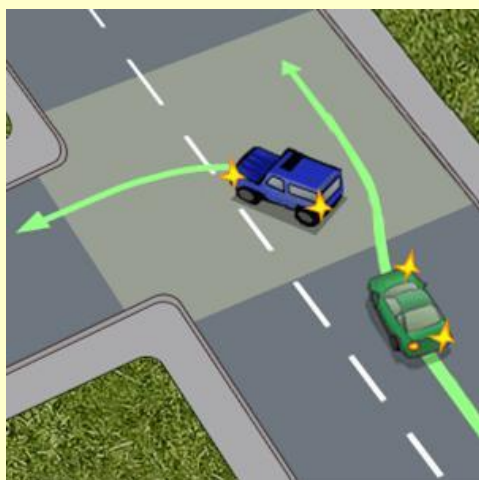
- обгон с выездом на попутную полосу слева (в дальнейшем – *попутный обгон слева*),



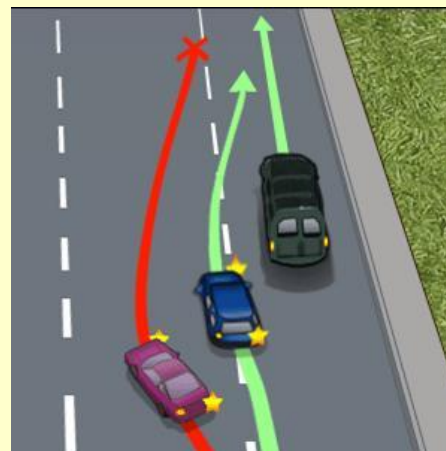
- обгон с выездом на встречную полосу слева (в дальнейшем – *встречный обгон слева*)



- обгон с выездом на попутную полосу справа (в дальнейшем – *попутный обгон справа*)

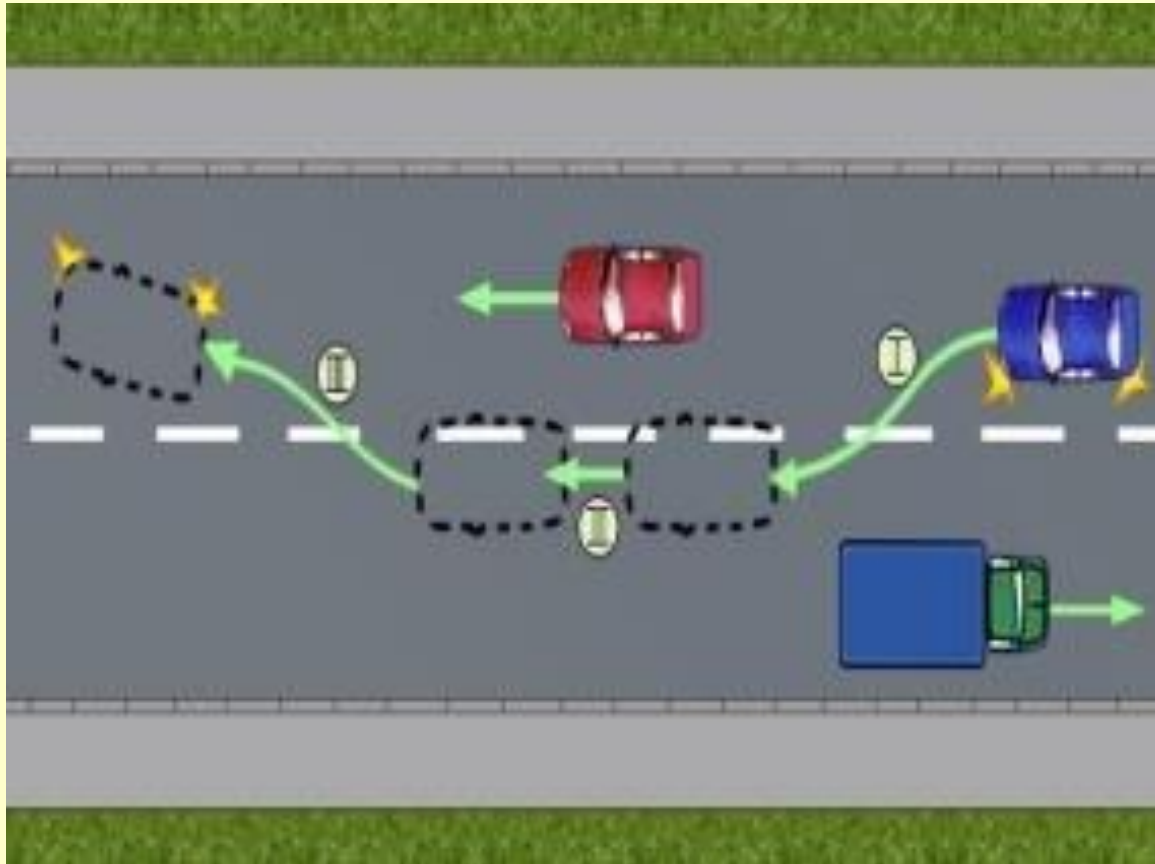


- двойной обгон (обгон транспортного средства, производящего обгон другого движущегося транспортного средства или объезд неподвижного транспортного средства или другого препятствия)



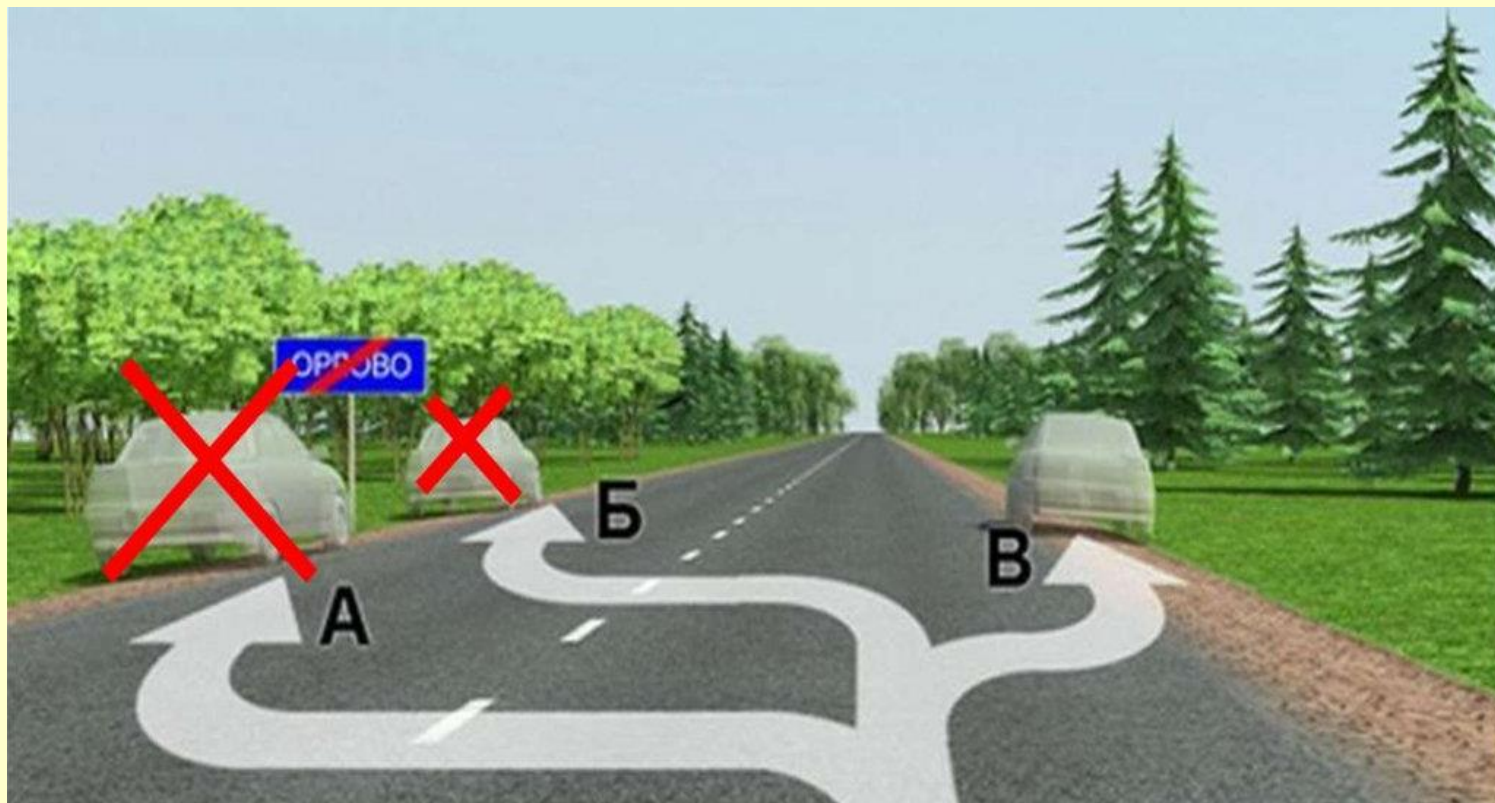
В общем случае обгон состоит из трёх фаз:

- выезд на смежную полосу (I);
- опережение по этой полосе (II);
- возвращение на ранее занимаемую полосу



Остановка - (преднамеренное прекращение движения транспортного средства на время до 5 минут, а также на большее, если это необходимо для посадки и высадки пассажиров, либо загрузки и разгрузки транспортного средства).

Стоянка – преднамеренное прекращение движения на время более 5 мин., не связанное с посадкой и высадкой пассажиров, погрузкой и выгрузкой груза.



Остановка

```
graph TD; A[Остановка] --> B[Преднамеренная]; A --> C[Вынужденная]; A --> D[Техническая];
```

Преднамеренная

- это прекращение движения по желанию водителя или по желанию пассажиров.

Вынужденная -

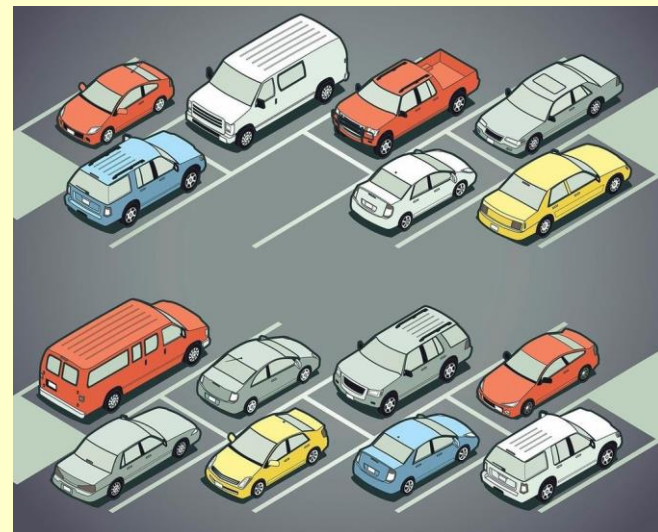
прекращение движения транспортного средства из-за его технической неисправности или опасности, создаваемой перевозимым грузом, состоянием водителя (пассажира) или появлением препятствия на дороге.

Техническая - остановка

по требованию регулировщика, ПДД, технических средств организации дорожного движения — знаков, разметки, светофоров и т.д.

Технические правила выполнения остановки:

- перед прекращением движения следует включить соответствующий указатель поворота;
- открывать двери транспортного средства разрешается, только убедившись, что это не создаст опасности для других участников движения (посадка и высадка пассажиров не должна осуществляться на проезжую часть);
- водитель может покинуть свое место и оставить транспортное средство, только включив стояночную тормозную систему и приняв противоугонные меры;
- при остановке на подъеме или спуске следует использовать противооткатные упоры.



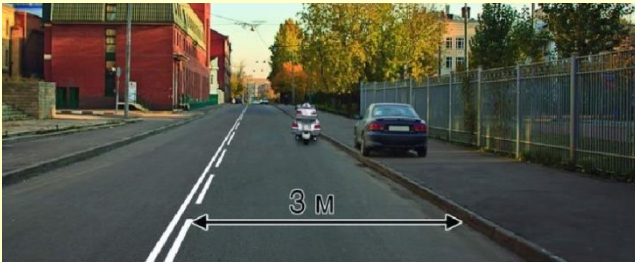
Для закрепления пройденной темы
необходимо посмотреть видео



Нажмите для просмотра

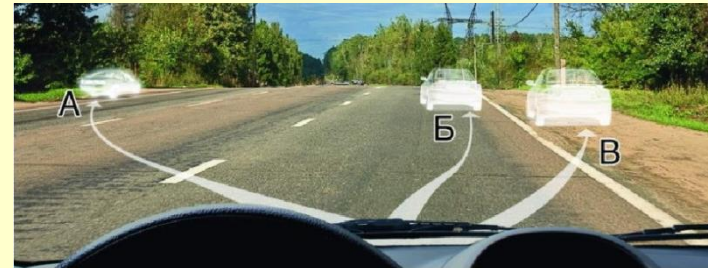
Творческое задание:

1. Подготовить спорную ситуацию, касающуюся вопроса остановки и стоянки транспортных средств .
2. Ответить на вопросы :



Кто из водителей нарушил правила стоянки?

1. Оба нарушили.
2. Только водитель автомобиля.
3. Только водитель мотоцикла.
4. Никто не нарушил.



В каком из указанных мест Вы можете остановиться?

1. Только В.
2. Только А и В.
3. Только Б и В.
4. В любом.



Можете ли Вы остановиться на мосту в указанном месте?

1. Да.
2. Да, только для высадки пассажиров.
3. Нет.



Разрешено ли Вам поставить автомобиль на стоянку в указанном месте?

1. Разрешено.
2. Разрешено, если при этом не будут созданы помехи для движения маршрутных транспортных средств.
3. Запрещено.

Выполненное задание отправить на электронную почту: uid.dvorets@mail.ru

УДАЧИ!