

**ЗДРАВСТВУЙТЕ, ДОРОГИЕ
РЕБЯТА! СЕГОДНЯ НА
ИТОГОВОМ ЗАНЯТИИ Я
ПРОВЕРЮ ВАШИ ЗНАНИЯ В
ВИДЕ ТЕСТА.**

Вам нужно будет ответить на
вопросы и прислать ответы мне на
личную почту:
nargizka2413ysh@mail.ru

ИТАК, ВОПРОС №1

КАК ДОЛЖЕН ПОСТУПИТЬ ПЕШЕХОД В ЭТОЙ СИТУАЦИИ?

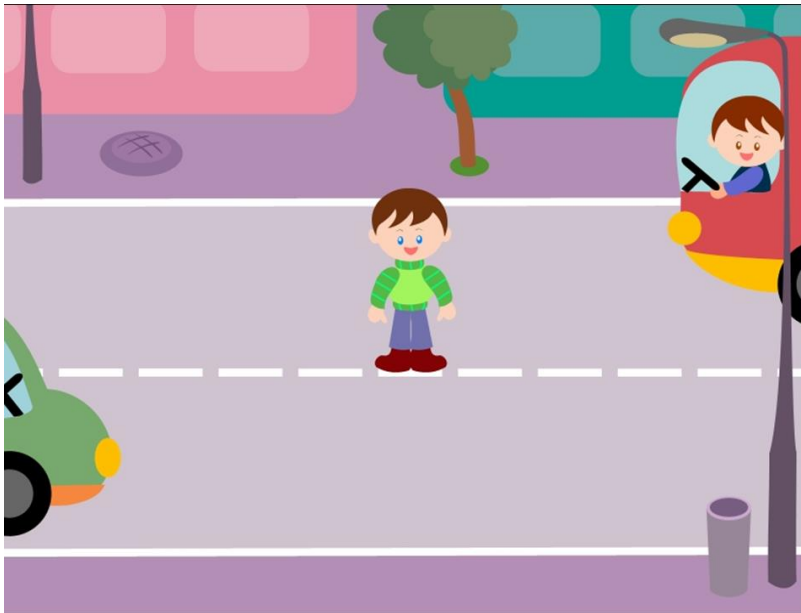


- А) Пройти перед автомобилем, убедившись, что он остановился и уступает Вам дорогу.
- Б) Пройти первым.
- В) Уступить автомобилю.



А ТЕПЕРЬ, ВОПРОС №2

КАК ПЕРЕЙТИ ПРОЕЗЖУЮ ЧАСТЬ ДОРОГИ, ЕСЛИ РЯДОМ НЕТ ПЕШЕХОДНОГО ПЕРЕХОДА?



- А) Пропустить транспорт, движущийся слева, дойти до середины; затем закончить переход, при отсутствии транспорта справа.
- Б) Переход запрещен, нужно дойти до ближайшего пешеходного перехода.
- В) Переходить можно только при отсутствии транспорта или достаточного удаления его от места перехода.

ВОПРОС №3

ЧТО ОБОЗНАЧАЕТ ЭТОТ ЗНАК?



- А) Велосипедная дорожка.
- Б) Движение на велосипеде запрещено.
- В) Стоянка для велосипедов.



4 ВОПРОС

МОЖНО ЛИ ПЕРЕХОДИТЬ ДОРОГУ?

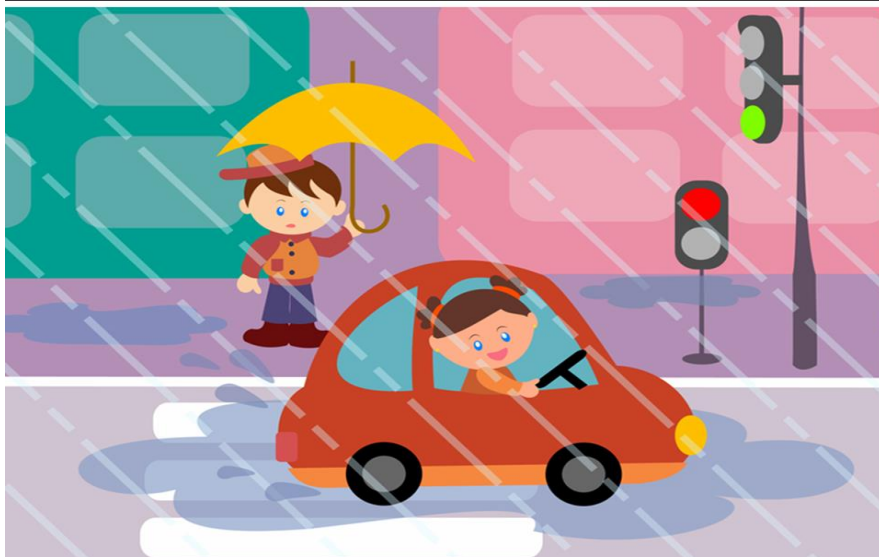


- A) Можно перейти дорогу.
- Б) Можно, убедившись, что транспорт остановился.
- В) Нельзя, нужно пропустить транспортное средство.



5 ВОПРОС

КАК ВЕСТИ СЕБЯ ПРИ ПЕРЕХОДЕ ПРОЕЗЖЕЙ ЧАСТИ В НЕНАСТНУЮ ПОГОДУ?



- А) Воздержаться от перехода до окончания дождя или снегопада.
- Б) Дождаться зелёного сигнала светофора и, не обращая внимание на погоду, перейти проезжую часть.
- В) Быть особенно внимательным, при переходе на зелёный сигнал светофора, если на улице сыро или скользко, машина не может резко остановиться, даже если водитель сразу нажмёт на тормоз.

ВОПРОС №6

КАК ПРАВИЛЬНО ОБХОДИТЬ АВТОБУС?



- А) Машины, автобусы или троллейбусы нужно обходить сзади.
- Б) Подождать, когда транспорт отъедет от остановки, тогда дорога будет хорошо видна в обе стороны, после этого переходить дорогу.

7 ВОПРОС

ЧТО ОБОЗНАЧАЕТ ДАННЫЙ ЗНАК?



- А) Движение велосипедов запрещено.
- Б) Велосипедная дорожка.



8 ВОПРОС

ЧТО ОБОЗНАЧАЕТ ЭТОТ ЗНАК?



- А) Пешеходный переход.
- Б) Пешеходная дорожка.
- В) Движение пешеходов запрещено.



ВОПРОС №9
ЧТО ЭТО ЗА ЗНАК?



- А) Пешеходный переход.
- Б) Осторожно дети.
- В) Беговая дорожка.



10 ВОПРОС

ЧТО ОБОЗНАЧАЕТ ДАННЫЙ ЗНАК?



- А) Стоянка автотранспорта.
- Б) Место стоянки легковых такси.
- В) Место остановки трамвая.
- Г) Место остановки автобуса и (или) троллейбуса.



11 ВОПРОС

ГДЕ НУЖНО ОЖИДАТЬ ОБЩЕСТВЕННЫЙ ТРАНСПОРТ?



- А) Транспорт нужно ждать на остановке, при этом ни в коем случае нельзя выходить на проезжую часть!
- Б) В любом месте.
- В) На проезжей части.



12 ВОПРОС

ЧТО ОБОЗНАЧАЕТ ДАННЫЙ ЗНАК?



- А) Движение запрещено.
- Б) Въезд запрещён, движение только для пешеходов.
- В) Велосипедная дорожка.



ВОПРОС №13

ЧТО ОБОЗНАЧАЕТ ДАННЫЙ ЗНАК?



- А) Надземный переход.
- Б) Подземный переход.
- В) Движение пешеходов запрещено.



14 ВОПРОС

ЧТО ОБОЗНАЧАЕТ ДАННЫЙ ЗНАК?



- А) Осторожно пешеход.
- Б) Осторожно дети.
- В) Переход дороги запрещён.



15 ВОПРОС

ЧТО ОБОЗНАЧАЕТ ДАННЫЙ ЗНАК?



- А) Обозначает место для детских игр.
- Б) Разрешает пешеходам ходить по проезжей части, жилая зона.
- В) Указывает место для стоянки машин.



*ПЕРЕЙДЯ ПО ССЫЛКЕ НИЖЕ ВЫ ПОПАДЕТЕ К ТЕТУШКЕ
СОВЕ, КОТОРАЯ ВАМ ДАСТ ПОЛЕЗНЫЕ СОВЕТЫ ПО
ПРАВИЛАМ ДОРОЖНОГО ДВИЖЕНИЯ*

○ <https://yadi.sk/i/M3L4gJ9s-DnTvA>

Хорошего просмотра!



*Ребята, ниже
памятки для ваших
родителей и для
вас!*

**Ознакомьтесь
пожалуйста с ними.**



Памятка юного пешехода

Ходи только по тротуару.

Если тротуара нет, можно идти по обочине или по краю проезжей части.

Переходи проезжую часть дороги только на разрешающий сигнал светофора по пешеходному переходу или на перекрёстках!

Не выходи на проезжую часть из-за стоящего транспорта, деревьев, не осмотрев предварительно улицу!

Не перебегай проезжую часть дороги перед близко движущимся транспортом!

Помни, что при переходе дороги не допускается слушать музыку в наушниках и разговаривать по мобильному телефону!

Предостерегай своих товарищей от нарушений правил дорожного движения!

Помогай людям пожилого возраста при переходе проезжей части улицы (дороги)!

Выбирай маршруты своего движения вдали от железнодорожных путей!

Помни: железная дорога - зона повышенной опасности!

Не используй вблизи проезжей части дорог и на пешеходных переходах велосипеды, роликовые коньки, скейтборды!



УВАЖАЕМЫЕ РОДИТЕЛИ!

Помните!

Нарушая правила дорожного движения, вы как бы негласно разрешаете нарушать их своим детям!

Что приводит к ДТП

- Неумение наблюдать;
- Невнимательность;
- Недостаточный надзор взрослых за поведением детей.



Важно чтобы родители были примером для детей в соблюдении правил дорожного движения.

- Не спешите, переходите дорогу размеренным шагом.
- Выходя на проезжую часть дороги, прекратите разговаривать — ребёнок должен привыкнуть, что при переходе дороги нужно сосредоточиться.
- Не переходите дорогу на красный или жёлтый сигнал светофора.
- Переходите дорогу только в местах, обозначенных дорожным знаком «Пешеходный переход».
- Из автобуса, троллейбуса, трамвая, такси выходите первыми. В противном случае ребёнок может упасть или побежать на проезжую часть дороги.
- Привлекайте ребёнка к уча-

стию в ваших наблюдениях за обстановкой на дороге: показывайте ему те машины, которые готовятся поворачивать, едут с большой скоростью и т.д.

- Не выходите с ребёнком из-за машины, кустов, не осмотрев предварительно дороги, — это типичная ошибка, и нельзя допускать, чтобы дети её повторяли.

Не разрешайте детям играть вблизи дорог и на проезжей части улицы.



**СПАСИБО ЗА РАБОТУ, ЖДУ
ВАШИХ ОТВЕТОВ!**

