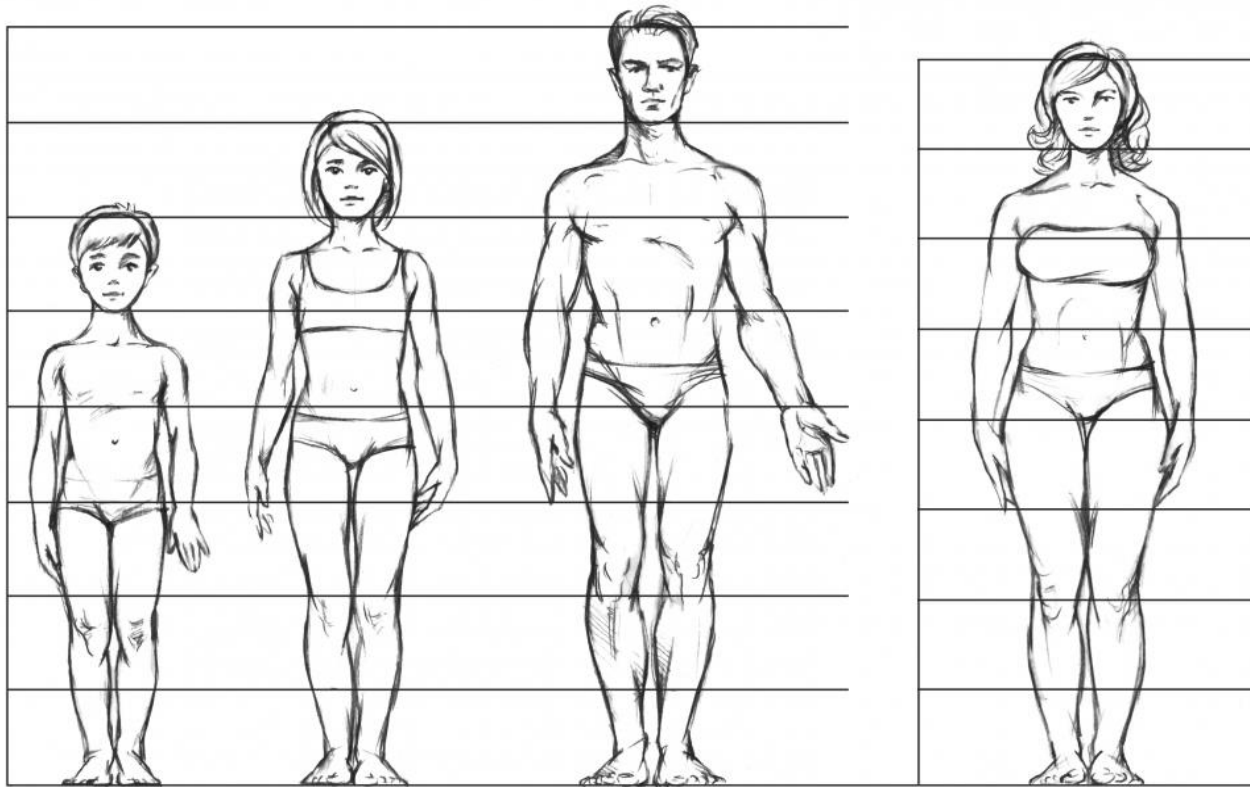


Фигура и портрет человека.

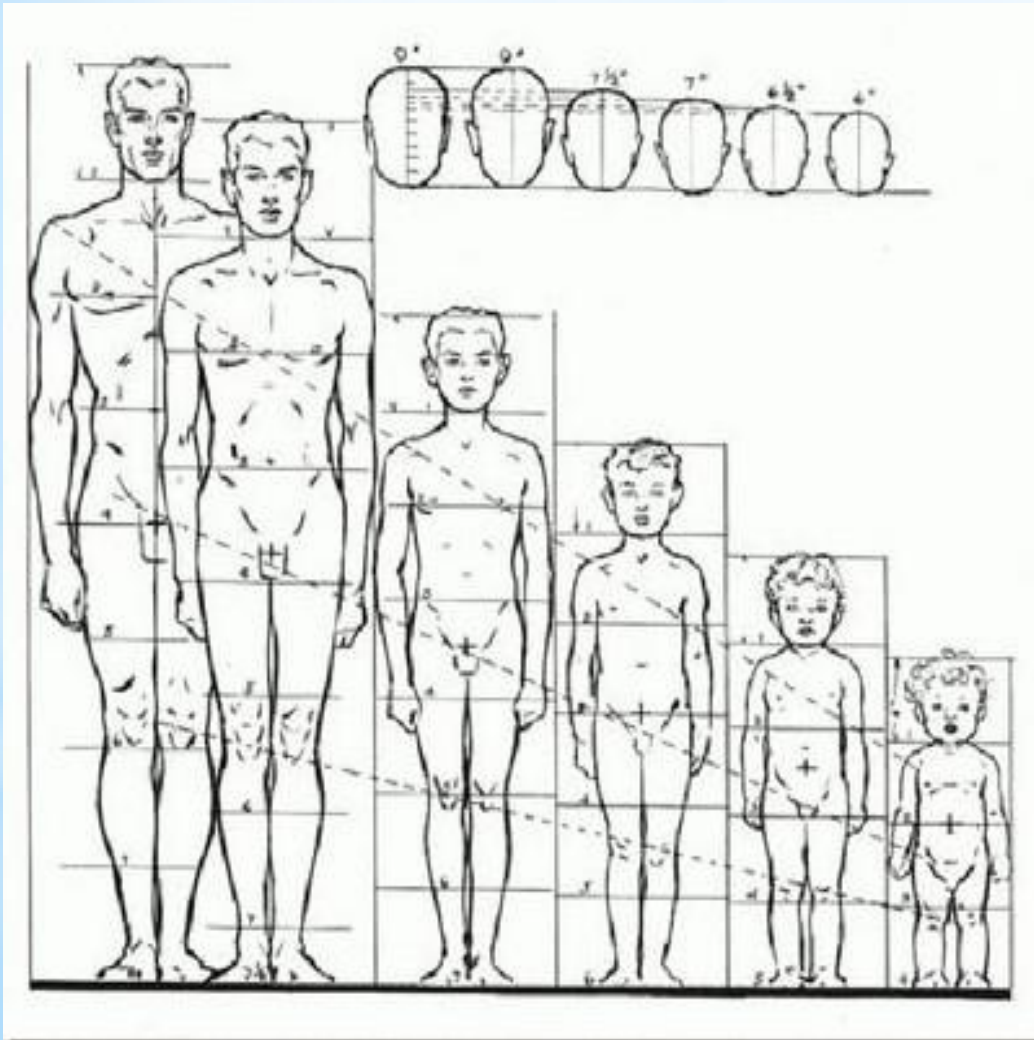
Здравствуйте!

Сегодня поговорим и разберем как рисовать фигуру человека.



Фигура человека – самый сложный в конструктивном плане объект для изображения. Множество разнообразных форм и фактур в одежде, волосах и теле, анализ анатомической конструкции тела, неоднородность окраски кожи добавляют дополнительные сложности как в живописном, так и в тональном изображении.

Пропорции фигуры человека

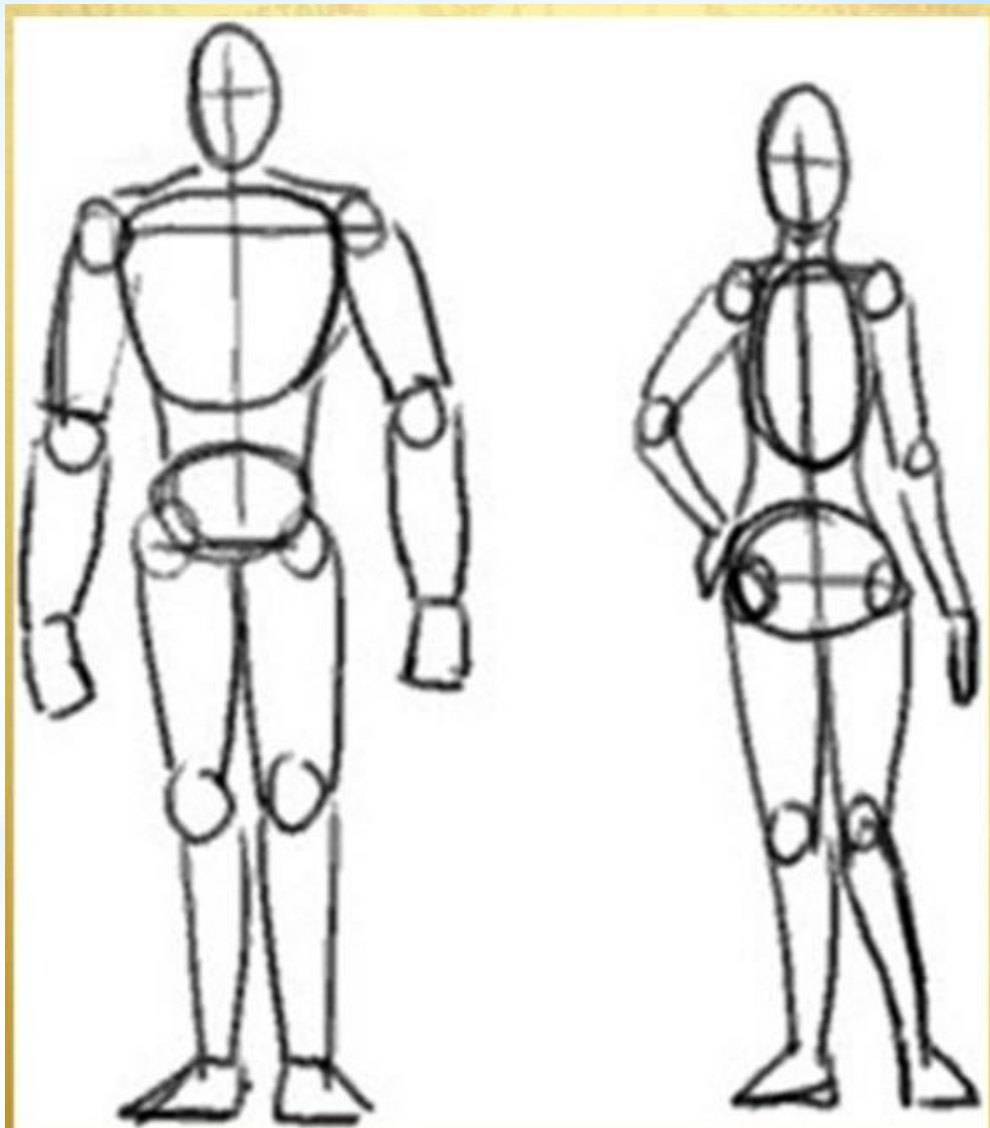


Высота головы
новорожденного $\frac{1}{4}$
длины туловища,
у ребенка 2 лет- $\frac{1}{5}$,
6 лет- $\frac{1}{6}$
12 лет- $\frac{1}{7}$,
У взрослых - $\frac{1}{8}$

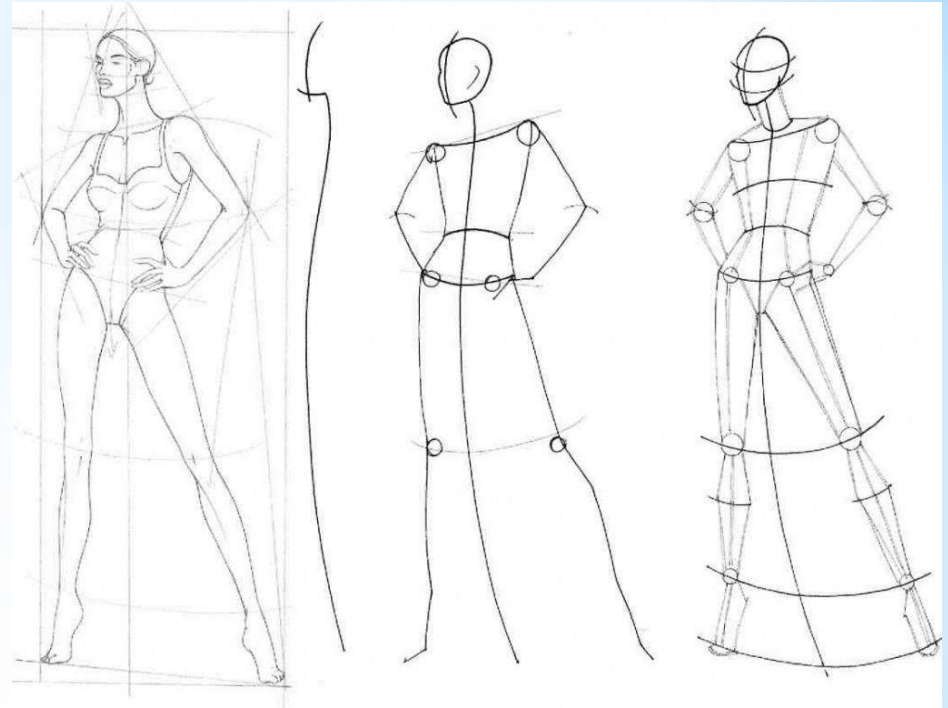
Пропорции мужчины и женщины

Ширина плеч составляет две высоты головы для мужчин, две ширины головы для женщин. Мужчины имеют более узкие бедра, в две ширины головы, женщины – в два с половиной ширины головы.

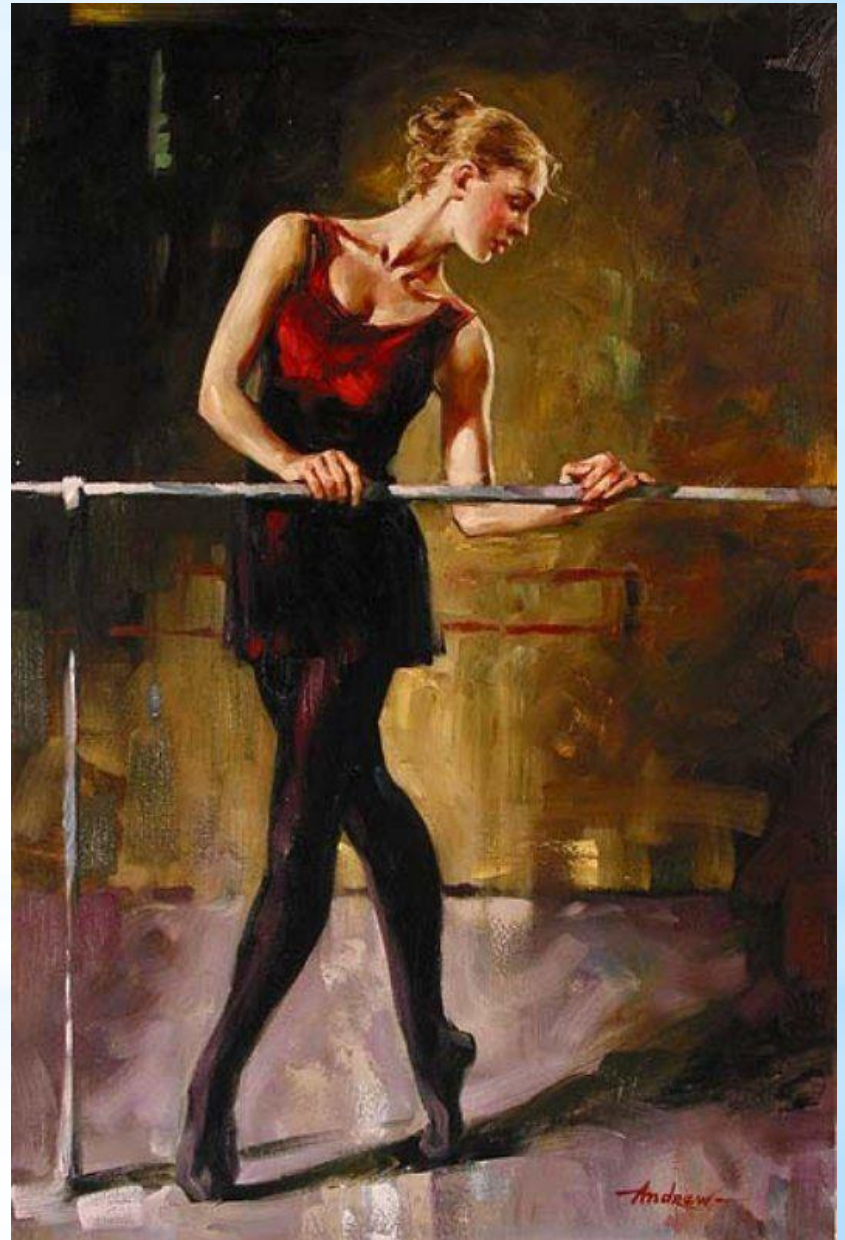
Локоть обычно располагается как раз над талией.



Сделайте зарисовки еще нескольких схем и объемные прорисовки на их основе.



Положитесь на глазомер для передачи правильных пропорций. Использование головы как единицы измерения очень удобно и полезно при изучении пропорций фигуры. Но важно помнить, что создаем рисунок фигуры не с помощью измерителя или линейки. Ваши главные инструменты - глаза и карандаш.





Toperfect.com

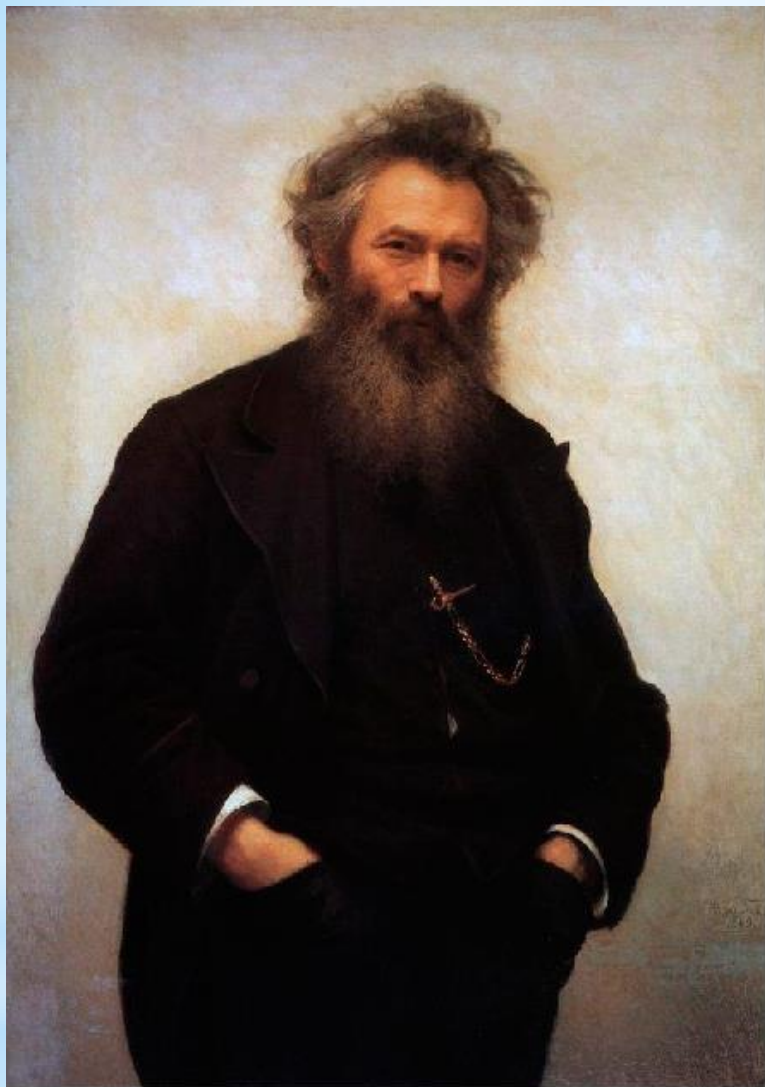
M. J. Conner







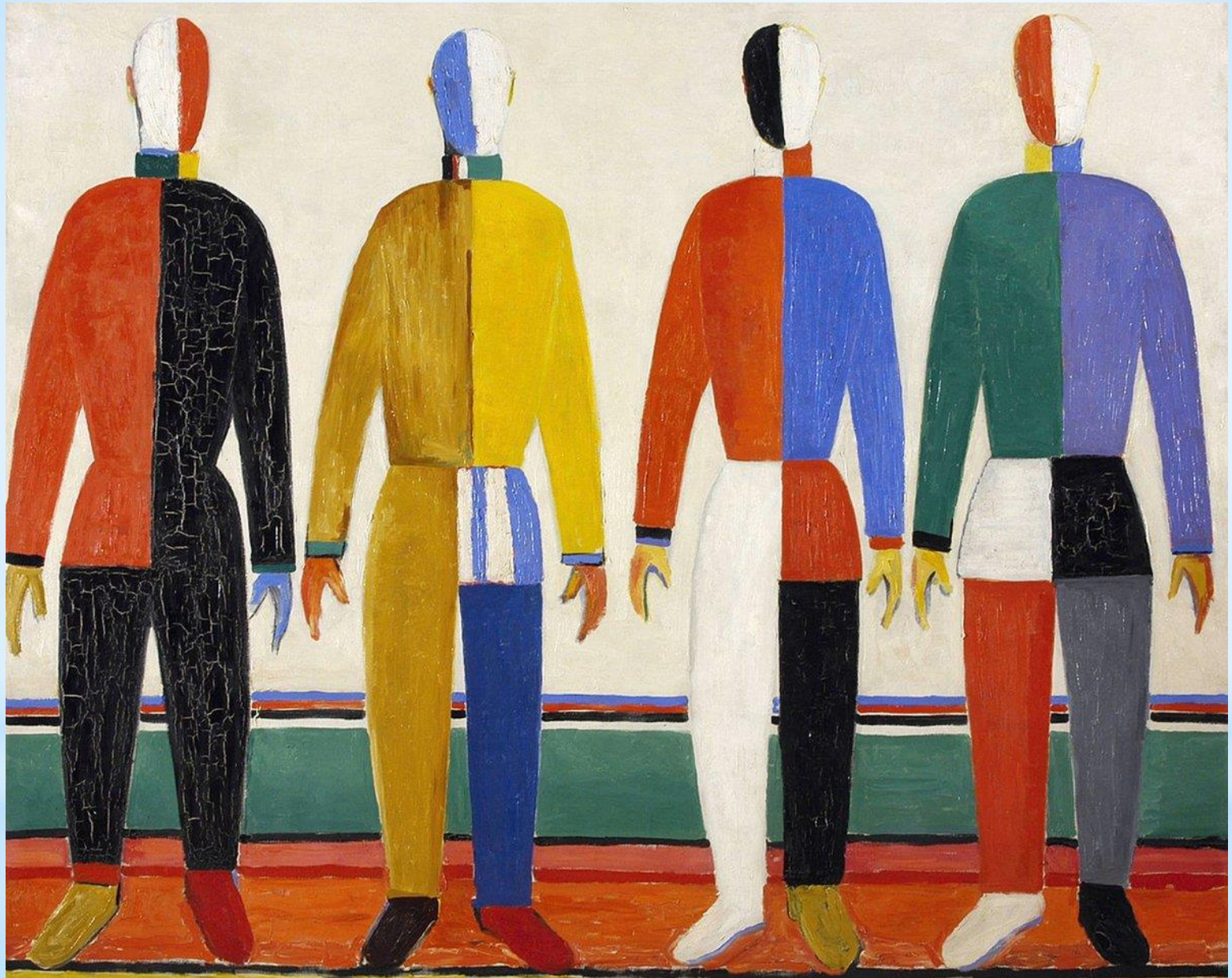




Портреты
И.И.Шишкина













Домашнее задание.
Выполнить зарисовки фигур
в карандаше и в цвете.
Прислать на почту
matveevada88@gmail.com