

Живопись

и ее выразительные средства.



Живопись – цветное изображение красками



на бумаге



штукатурке



холсте



керамической поверхности

Выразительные средства живописи:

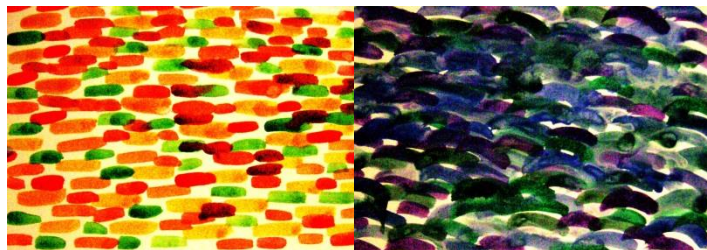
- Цвет



- Колорит

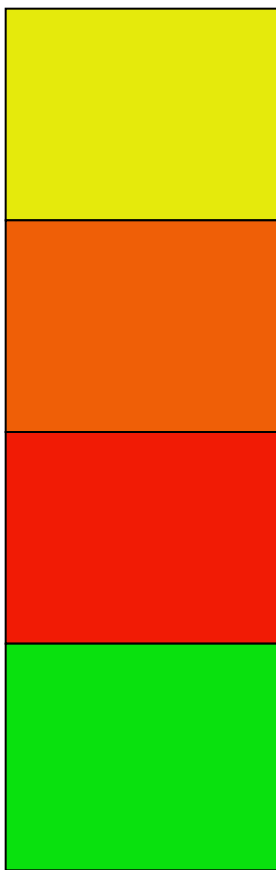


- фактура

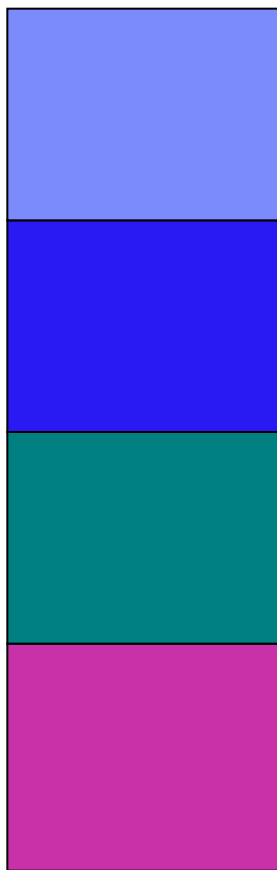


Цвет – это окраска предмета

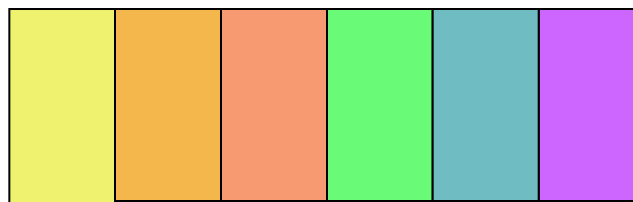
Теплые цвета



Холодные цвета



Приглушенные белым цвета



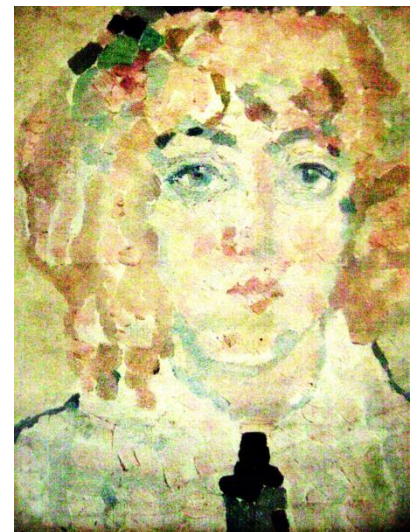
Приглушенные черным цвета



Теплый колорит



**Приглушенный
пастельный колорит**



**Приглушенный
мрачный колорит**

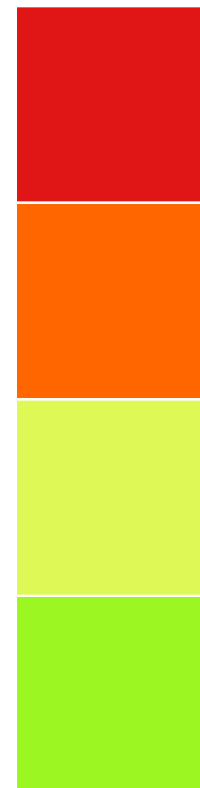


Холодный колорит

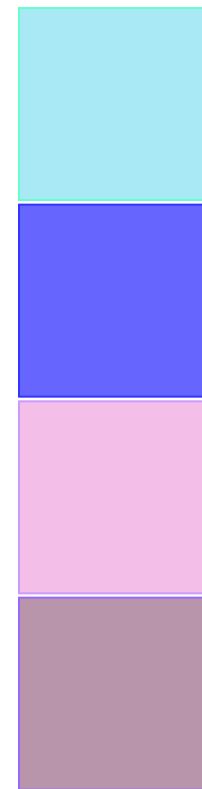
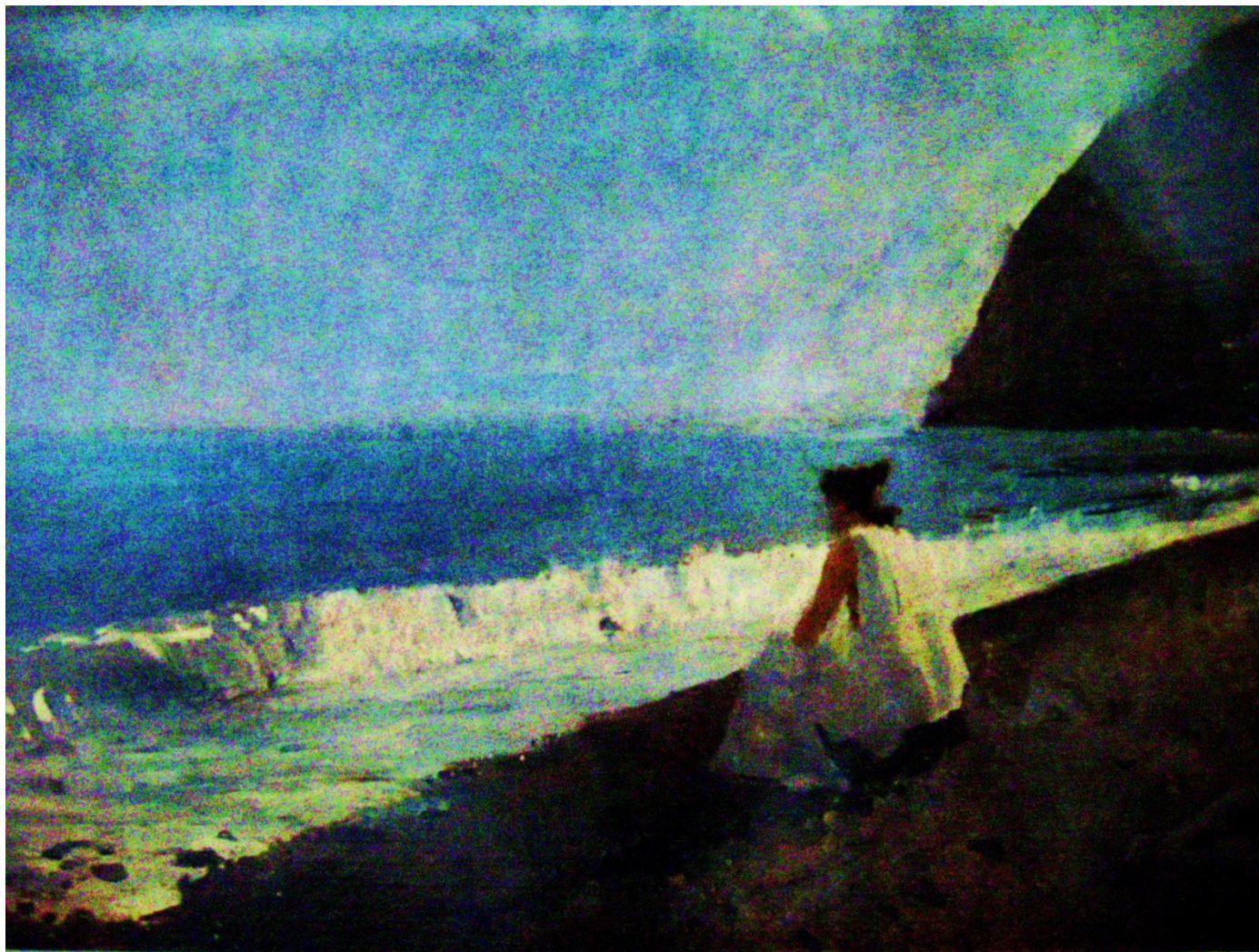


**Колорит
это
цветовое
сочетание
в живописи**

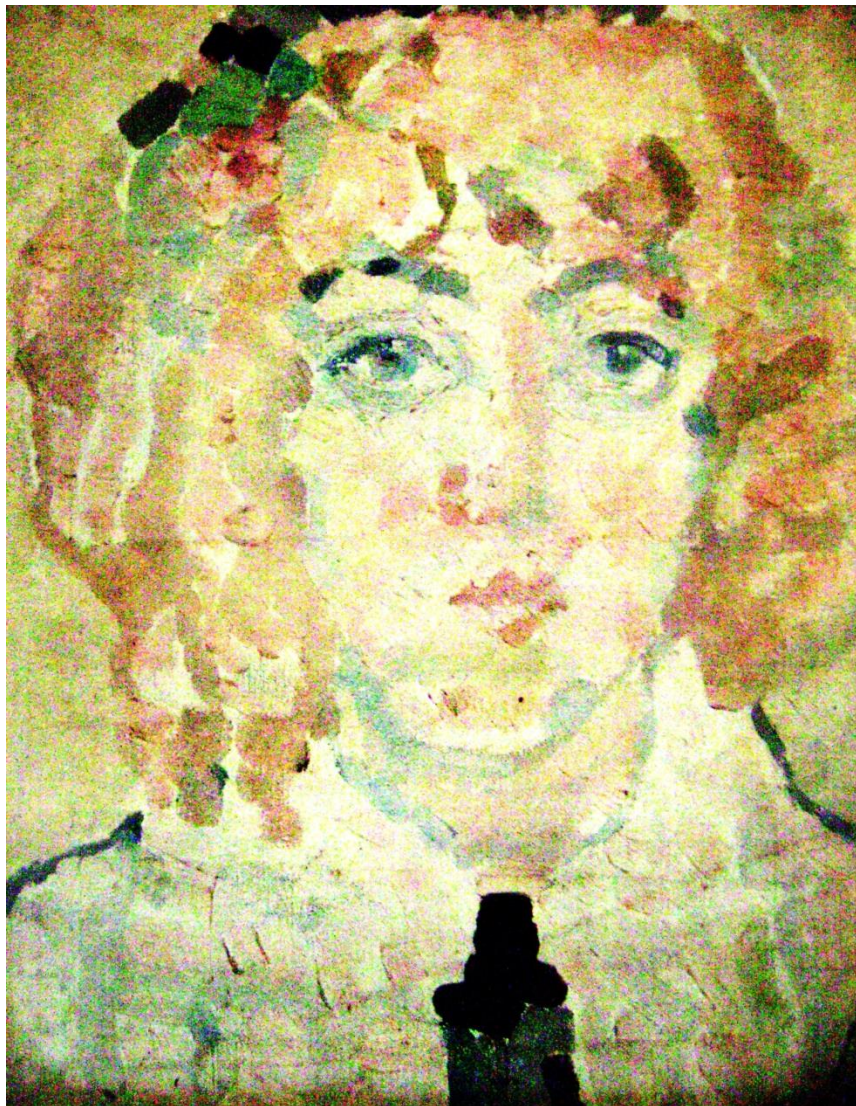
В теплом колорите преобладают теплые тона



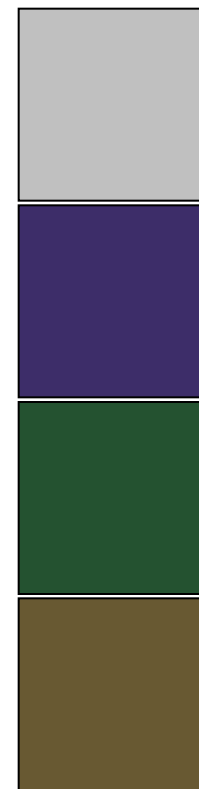
В холодном колорите преобладают холодные тона



В приглушенном пастельном колорите преобладают цвета, разбеленные белой краской.



В приглушенном мрачном колорите преобладают цвета, разбавленные черной краской.

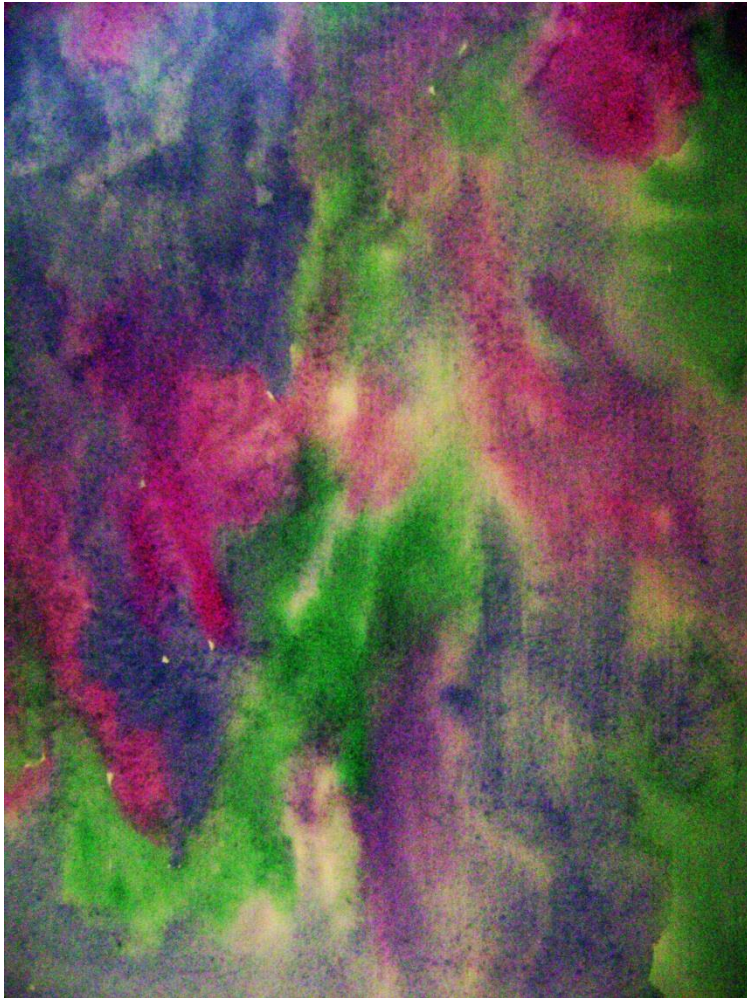


Перед началом практической работы давайте с вами повторим правила техники безопасности.

- Перед началом занятия готовим рабочее место: раскладываем карандаши, краски, бумагу.
- Разливаем в баночки воду для работы красками.
- Готовим палитру для смешивания красок, салфетки для вытирания кисти и рук.
- Во время работы нельзя размахивать красками, кистями, карандашами перед своим лицом и лицом соседа.
- Нельзя краски пробовать на вкус.
- Нельзя грызть карандаши, кисти и ластик.
- После окончания работы должны быть вымыты и вытерты кисти, убран рабочий материал.
- После завершения занятия рабочие столы должны быть вымыты.

Задание

Изобразить теплую и холодную гамму цветов



Творческих успехов!

Фотографии ваших работ
вы можете отправить на
электронную почту:
innaloktuhov@mail.ru

