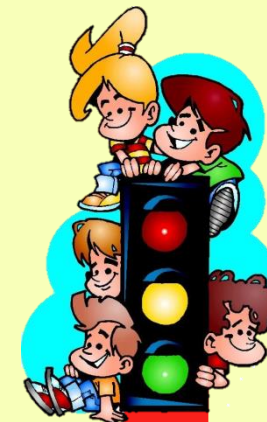


# ТЕСТ ПО ПРАВИЛАМ ДОРОЖНОГО ДВИЖЕНИЯ



Здравствуйте, ребята! Сегодня предстоит  
пройти тест на проверку знаний правил  
дорожного движения.

Подойдите к этому очень ответственно.

Свои ответы присылай на почту :

[lera\\_ni\\_2011@mail.ru](mailto:lera_ni_2011@mail.ru)

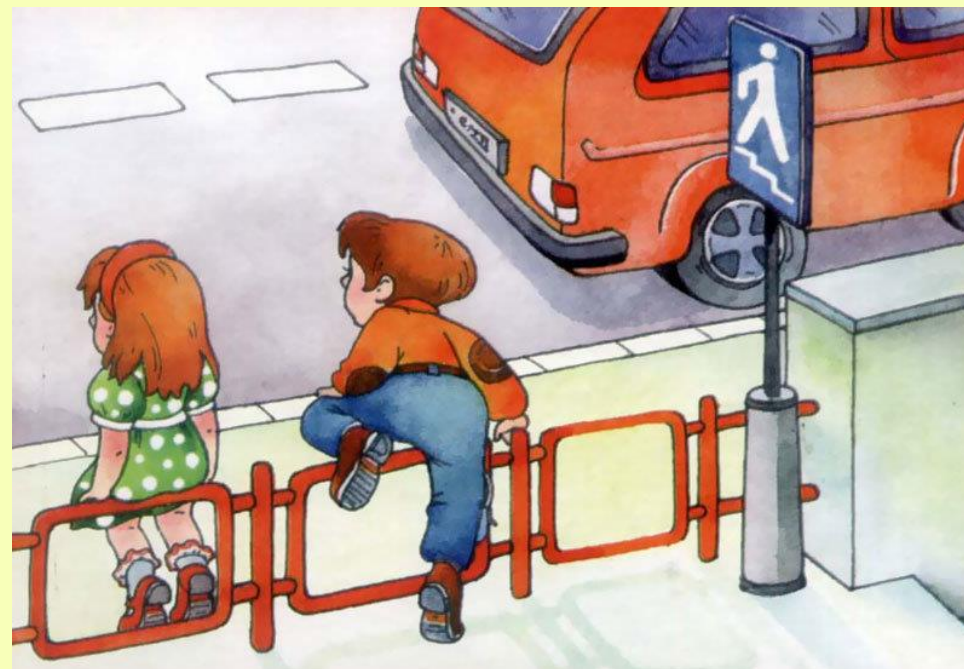
В конце занятия ждет бонус!





# 1. Разрешено ли переходить дорогу в местах, где есть пешеходные ограждения?

- 1) Разрешено, если нет движущихся транспортных средств.
- 2) Запрещено.



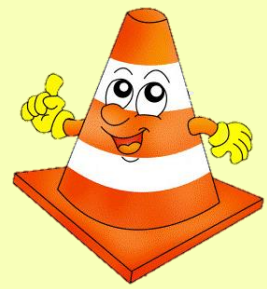
## 2. Как правильно переходить проезжую часть?



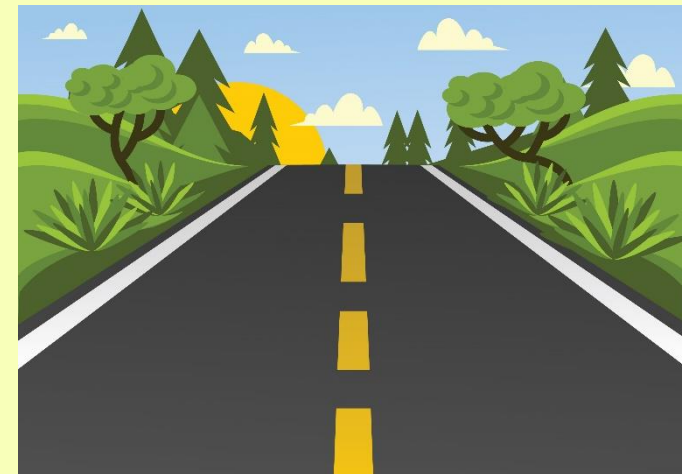
- 1) В любом месте по пешеходному переходу.
- 2) За спиной и перед грудью регулировщика, убедившись, что транспорт вас пропускает.
- 3) Переход запрещен.

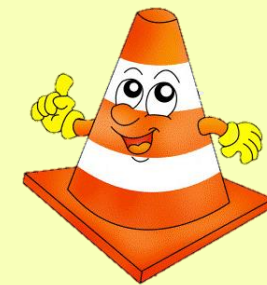


## 3. . Что означает термин «Дорога»?



- 1) Полоса земли, отведенная для движения транспортных средств и пешеходов.
- 2) Полоса земли, имеющая дорожное покрытие.
- 3) Полоса земли либо поверхность искусственного сооружения, обустроенная или приспособленная и используемая для движения транспортных средств, включающая в себя проезжие части, трамвайные пути, тротуары, обочины и разделительные полосы.

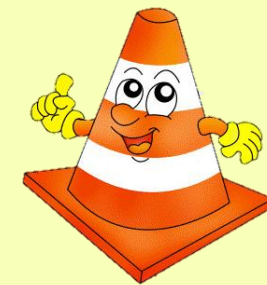




## 4. С какой стороны регулировщика разрешен переход?

- 1) За спиной регулировщика, убедившись, что транспорт вас пропускает.
- 2) Переход запрещен.
- 3) В любом месте по пешеходному переходу.

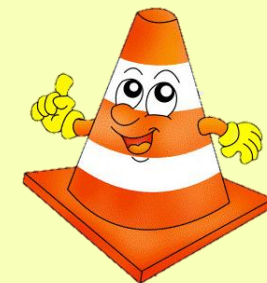




## 5. В каких случаях можно переходить проезжую часть, не спускаясь в подземный переход?

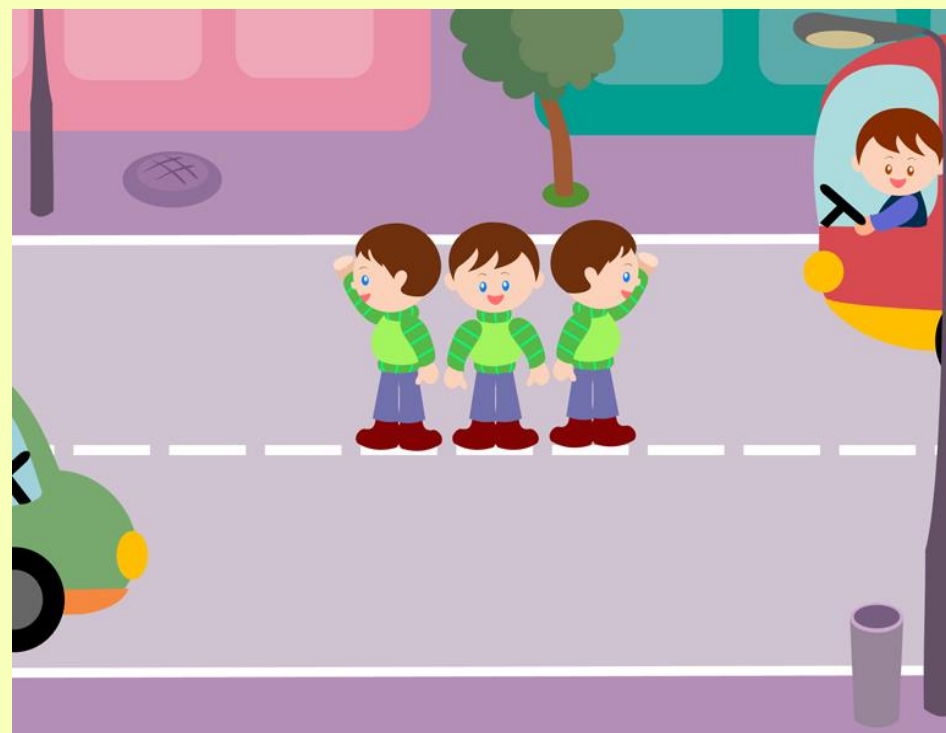
- 1) При отсутствии транспорта.
- 2) Если есть подземный переход, переходить нужно только по нему.
- 3) Если опаздываешь в школу.



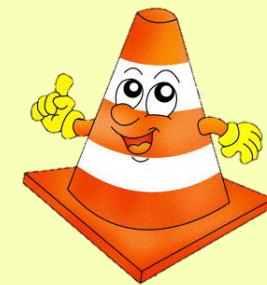


## 6. Можно ли переходить проезжую часть в зоне видимости пешеходного перехода?

- 1) Можно.
- 2) Нельзя.
- 3) Можно, если пропустить транспорт.



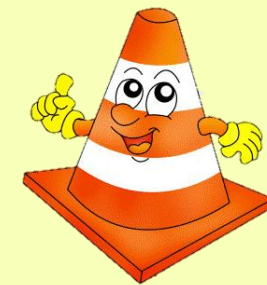




## 7. Имеют ли пешеходы преимущественное право перехода?

- 1) Имеют.
- 2) Не имеют.

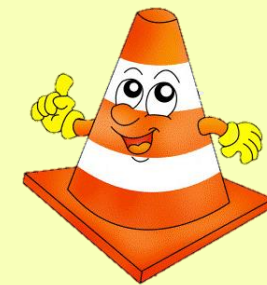




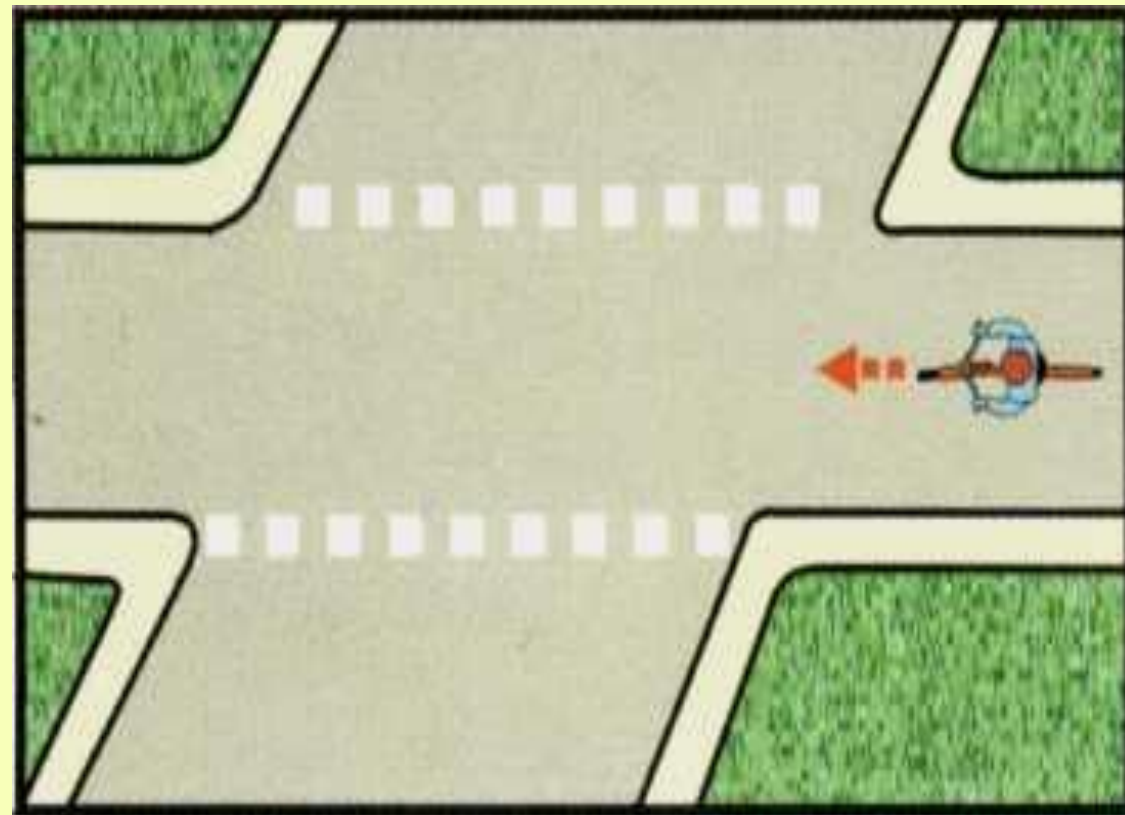
8. В каком из этих мест пешеходу разрешено  
пересекать проезжую часть?

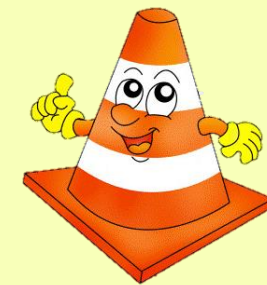


## 9. Что означает эта дорожная разметка?



- 1) Место перегона животных.
- 2) Место пересечения велосипедной дорожки с проезжей частью.
- 3) Пешеходный переход.





## 10. Как поступить велосипедисту, если перед перекрестком установлен этот знак?

- 1) Если нет машин, проехать перекресток без остановки.
- 2) При проезде перекрестка быть особенно внимательным.
- 3) Остановиться у стоп-линий, а если ее нет - перед краем пересекаемой проезжей части, и уступить дорогу транспортным средствам, движущимся по пересекаемой дороге.



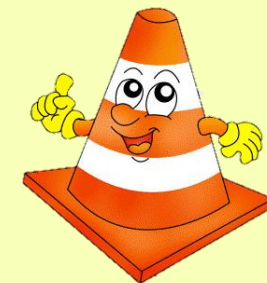
# 11. Как правильно обходить автобус?



- 1) Машины, автобусы или троллейбусы нужно обходить сзади.
- 2) Подождать, когда транспорт отъедет от остановки, тогда дорога будет хорошо видна в обе стороны, после этого переходить дорогу.



## 12. О чем информирует этот знак?



- 1) Обозначает место для детских игр.
- 2) Разрешает пешеходам ходить по проезжей части, жилая зона.
- 3) Указывает место для стоянки машин.



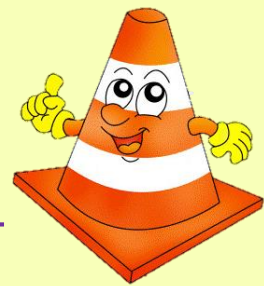
# 13. С какого возраста разрешается управлять велосипедом по дорогам?



- 1) с 12 лет.
- 2) с 15 лет.
- 3) с 14 лет.



## 14. Поставь под номером знака правильный ответ.



1



2



3



4



5

- 1) Велосипедная дорожка.
- 2) Осторожно пешеходный переход.
- 3) Железнодорожный переезд без шлагбаума.
- 4) Движение пешеходов запрещено.
- 5) Езда на велосипеде запрещена.
- 6) Движение только для пешеходов.





Свои ответы присылай на почту : [lera\\_ni\\_2011@mail.ru](mailto:lera_ni_2011@mail.ru)



## А вот и обещанный бонус.

Теперь можете изучать пдд и тренировать свои навыки не только с помощью тестов, но и через игру.

Данные игры не нужно скачивать на компьютер, ведь они доступны в режиме online.

- <http://vseigru.net/igry-pdd/19542-igra-pdd-bezopasnost-na-doroge.html>
- <http://vseigru.net/igry-pdd/19519-igra-regulirovshchik-na-perekrestke.html>
- <http://vseigru.net/igry-pdd/27919-igra-trafik-io.html>

ДО НОВЫХ ВСТРЕЧ!